



POR FAVOR LEER CUIDADOSAMENTE ANTES DE UTILIZAR EL PRODUCTO

MANUAL DE INSTALACIÓN

The Collection

by illux

LUMINARIO DE SOBREPONER DIRIGIBLE OPERA LÁMPARA LED USO INTERIOR / USO EXTERIOR

MODELOS QUE APLICA.

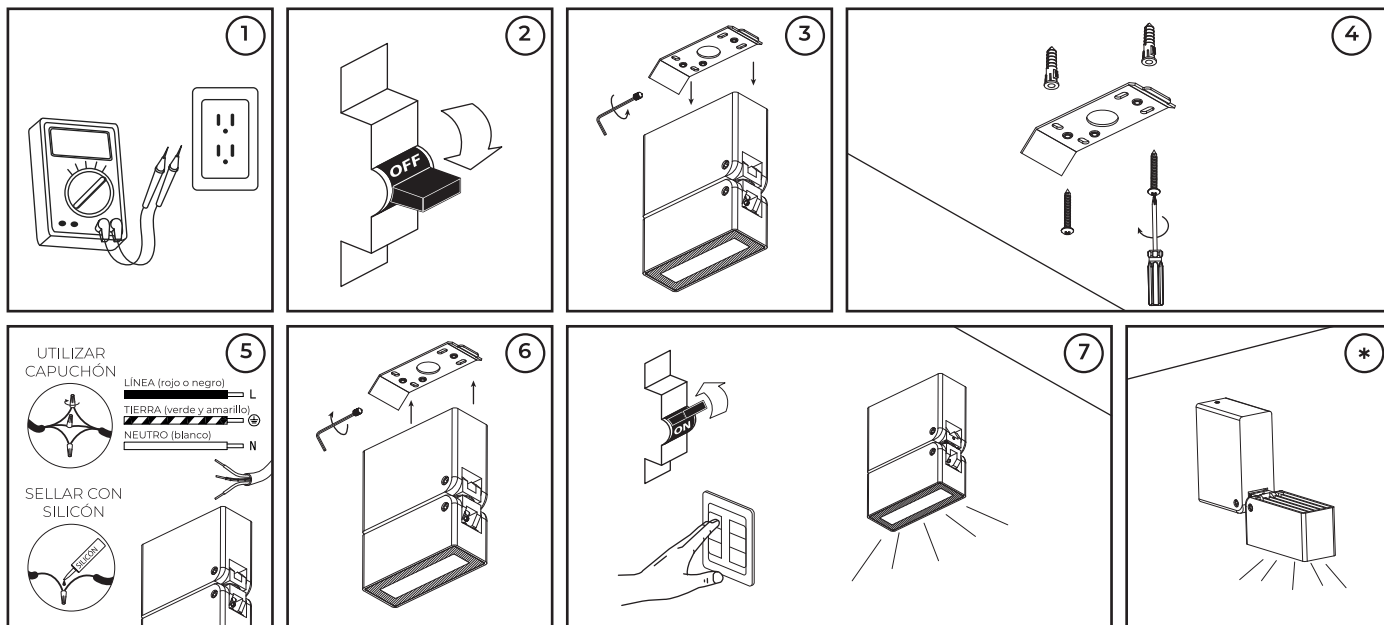
TL-3911.R

PRECAUCIÓN.

- Lea cuidadosamente las instrucciones de instalación a fin de garantizar el funcionamiento óptimo del producto y evitar riesgos durante su colocación.
- Este luminario está diseñado para uso interior y exterior.
- Los focos y porciones del luminario pueden calentarse al grado de ocasionar severas quemaduras.
- Es recomendable que un electricista calificado sea consultado para la instalación de este producto.

INSTRUCCIONES DE INSTALACIÓN.

1. Verifique que el voltaje disponible sea el adecuado para la operación del luminario.
 2. Desconecte la corriente eléctrica del circuito al instalar el luminario.
 3. Retire la base del luminario.
 4. Identifique el área en donde se colocará el luminario y fijar la base mediante taquetes y tornillos.
 5. Conectar cableado empleando el driver incluido con el luminario: Primario (127 V~) conectar el cable correspondiente al positivo ("L") y al neutro ("N"). Colocar capuchones y sellar con silicón.
 6. Fije el luminario a su base.
 7. Restablezca la corriente eléctrica y probar el funcionamiento del luminario.
- * Realizar la misma operación para instalar en muro.



ESPECIFICACIONES ELÉCTRICAS.

LÁMPARA: OSLO SQUARE LED

POTENCIA: 11 W

FRECUENCIA: 50/60 Hz

VOLTAJE: 100 - 277 V~

AMPERAJE: 0.11 - 0.03 A

Driver incluido.

Para conexiones de alimentación,

utilice conductores adecuados para 90 °C

Temp. ambiente máx. de operación -20 °C a +50 °C

Teléfono de atención a clientes:

(55) 5355 9797

www.illux.com.mx

IMPORTADO Y COMERCIALIZADO POR:

ILLUX DE MÉXICO S.A. DE C.V.

TEMAZCAL 21-B, COL. LA LOMA

TLALNEPANTLA DE BAZ,

ESTADO DE MÉXICO,

C.P. 54060.



Origen del producto: CHINA

