



POR FAVOR LEER CUIDADOSAMENTE ANTES DE UTILIZAR EL PRODUCTO

## MANUAL DE INSTALACIÓN

**Dekor**  
by illux

### LUMINARIO SOLAR CON SENSOR OPERA LÁMPARA LED BRIDGELUX USO EXTERIOR

#### MODELOS QUE APLICA.

MS-3105.N

#### PRECAUCIÓN.

- Lea cuidadosamente las instrucciones de instalación a fin de garantizar el funcionamiento óptimo del producto y evitar riesgos durante su colocación.
- El tiempo de exposición al sol de un panel solar tiene una estrecha relación con las condiciones climáticas locales, el lugar de instalación y la dirección, lo que influirá directamente en el efecto de carga.
- La vida útil de la batería de fosfato de hierro y litio es de más de cinco años. Por lo tanto, no es necesario reemplazar la batería en uso, el producto deberá desecharse adecuadamente debido a esta batería interna.
- Nunca lo ponga en el fuego, ya que hay peligro de explosión.
- La pantalla de la lámpara está hecha de materias primas de plástico, cuidar de golpes o caídas.

#### INSTRUCCIONES DE INSTALACIÓN.

Este luminario es sumamente útil en patios, senderos, jardines y lugares donde hay inconvenientes para realizar cableado eléctrico. De uso fácil sin necesidad de instalar ningún cableado u otros procedimientos complicados gracias al sistema de carga a través de energía solar.

1. Cargue el luminario de 6 a 8 horas continuas bajo la luz solar antes de utilizarlo.
2. Identifique el área en donde colocará el luminario, realice las perforaciones correspondientes y fije los taquetes y tornillos.
3. Pulse el botón durante 5 seg para poner en marcha el circuito y, a continuación, seleccione el modo de iluminación deseado.
4. Fije el luminario sobre los tornillos.

#### FUNCIONES DEL PANEL.

Asegúrese de que el panel solar esté apagado completamente y colóquelo sobre una superficie segura. A continuación, presione el botón durante 5 seg para que el luminario se ponga en marcha. Después de encender, entrará automáticamente en el primer modo de funcionamiento. Cada vez que presione el botón cambiará al siguiente modo de operación:

##### - Modo micro + inducción

Cuando sienta presencia, el sensor activará el circuito para iniciar la luz alta; la luz se atenuará durante 15 seg después de que la presencia se aleje. (Modo Recomendado)

##### - Modo de inducción

Cuando sienta presencia, el sensor activará el circuito para iniciar la luz alta; la luz se apagará 15 seg después de que la presencia se aleje. (Utilizar en los lugares con poco tiempo de iluminación solar)

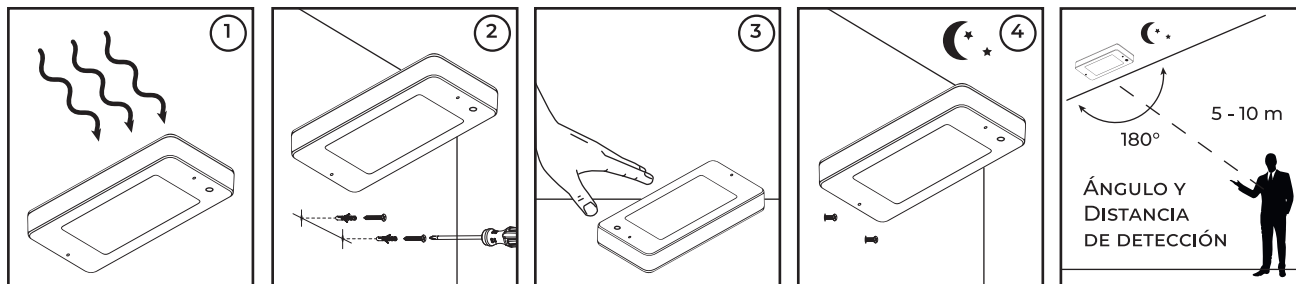
##### - Modo de luz permanente

Por la noche, siempre permanecerá encendido sin función de inducción.

##### - Modo de luz de emergencia

Se utiliza comúnmente para un corte de energía o actividades nocturnas, la duración es de 30 min aproximadamente. Una vez agotado el tiempo de iluminación, el panel solar se reiniciará y deberá cargarse nuevamente bajo la luz solar.

##### - Apagado



#### ESPECIFICACIONES ELÉCTRICAS.

LÁMPARA: LED Bridgelux  
 POTENCIA: 6 W máx  
 PANEL SOLAR: 2.5 W / 5 V<sub>DC</sub>  
 BATERÍA: 3.2 V<sub>DC</sub> / 3 000 mAh  
 CORRIENTE: 30 - 1 800 mA  
 Batería de fosfato de hierro y litio (LiFePo4)  
 Tiempo de carga: 6 a 8 h (día soleado)  
 Duración: 60 h (con carga completa)  
 Rango de iluminación: 80 m<sup>2</sup>  
 Tiempo de vida: 50 000 h  
 Temp. ambiente máx. de operación: -20 °C a +60 °C



Origen del producto: CHINA

Teléfono de atención a clientes:

(55) 5355 9797

[www.illux.com.mx](http://www.illux.com.mx)

IMPORTADO Y COMERCIALIZADO POR:

ILLUX DE MÉXICO S.A. DE C.V.

TEMAZCAL 21-B, COL. LA LOMA

TLALNEPANTLA DE BAZ,

ESTADO DE MÉXICO,

C.P. 54060.



POR FAVOR LEER CUIDADOSAMENTE ANTES DE UTILIZAR EL PRODUCTO

## POLIZA DE GARANTÍA



### LUMINARIO SOLAR CON SENSOR OPERA LÁMPARA LED BRIDGELUX USO EXTERIOR

**MODELOS QUE APLICA.**  
MS-3105.N

**LA PRESENTE PÓLIZA DE GARANTIA TIENE UNA VIGENCIA DE 12 MESES A PARTIR DE LA FECHA DE COMPRA  
Y ES VÁLIDA PARA EL MODELO DESCRITO AL FINAL DE ESTA HOJA.**

En caso de descompostura o falla, Illux de México S.A. de C.V. reparará o cambiará el luminario o cualquier parte de éste que presente defectos en su fabricación y que, bajo de Illux de México o un instalador certificado para aplicar dicha garantía, se demuestre el defecto bajo condiciones normales de operación del equipo.

Para hacer efectiva esta garantía por defecto de fabricación, sólo deberá presentar el producto, esta póliza debidamente sellada y requisitada así como el comprobante de venta respectivo en el lugar en donde fue adquirido o en el domicilio de Illux de México que se indica al final de esta póliza.

La presente garantía puede hacerse efectiva en la distribuidora o tienda donde adquirió el producto.

Illux de México se compromete a reparar el producto si esto fuera posible y sustituir los componentes defectuosos sin ningún costo para el consumidor, asimismo se compromete a cubrir los gastos de transportación que se deriven del cumplimiento de la presente garantía en territorio nacional. En caso que el producto no fuera posible repararse será sustituido por uno nuevo que funcione correctamente sin cargo para el consumidor.

El tiempo de reparación o sustitución del producto no podrá ser mayor a 30 días contados a partir de la fecha de recepción del producto. Dada la naturaleza del producto, no se expenden partes, componentes o consumibles y el producto será sustituido por uno nuevo sin defectos, sin cargo alguno para el consumidor.

De igual manera; Illux se hace responsable cuando el producto no coincida con la descripción de la remisión o cuyos componentes no sean los acordes a los requeridos en el proceso de facturación.

Esta garantía no será válida en los siguientes casos:

- Cuando el producto se hubiese utilizado en condiciones distintas a las normales
- Cuando el producto no hubiese sido operado de acuerdo con el instructivo de uso que se acompaña.
- Cuando el producto hubiese sido alterado o reparado por personas no autorizadas por Illux de México.

**Producto:**  
LUMINARIO SOLAR CON SENSOR

**Modelo:**  
MS-3105.N

SELLO O FIRMA DEL DISTRIBUIDOR
FECHA DE COMPRA

**Teléfono de atención a clientes:**  
(55) 5355 9797  
[www.illux.com.mx](http://www.illux.com.mx)

**DOMICILIO FISCAL Y CENTRO DE SERVICIO:**  
ILLUX DE MÉXICO, S.A DE C.V.  
TEMAZCAL 21-B, COL. LA LOMA  
TLALNEPANTLA DE BAZ  
ESTADO DE MÉXICO,  
C.P. 54060.