



POR FAVOR LEER CUIDADOSAMENTE ANTES DE UTILIZAR EL PRODUCTO

MANUAL DE INSTALACIÓN



SERIE SOLAR / USB DE 20 SOCKETS CON PANEL OPERA LÁMPARA LED BASE E26 USO EXTERIOR

MODELOS QUE APLICA.
MS-7103.N23

PRECAUCIÓN.

- Lea cuidadosamente las instrucciones de instalación a fin de garantizar el funcionamiento óptimo del producto y evitar riesgos durante su colocación.
- El tiempo de exposición al sol de un panel solar tiene una estrecha relación con las condiciones climáticas locales, el lugar de instalación y la dirección, lo que influirá directamente en el efecto de carga.
- La vida útil de la batería de litio es de más de cinco años. Por lo tanto, no es necesario reemplazar la batería en uso, el producto deberá desecharse adecuadamente debido a esta batería interna.
- Nunca lo ponga en el fuego, ya que hay peligro de explosión.

INSTRUCCIONES DE INSTALACIÓN.

Esta serie es sumamente útil en patios, senderos, jardines y lugares donde hay inconvenientes para realizar cableado eléctrico. Considere cuidadosamente la ubicación del panel solar, trate de evitar las sombras durante el día y otras fuentes de luz durante la noche que podrían engañar la funcionalidad del panel. De uso fácil y en sólo unas horas, sin necesidad de instalar ningún cableado u otros procedimientos complicados gracias al sistema de carga por medio de energía solar o carga USB. La carga por USB es perfecta si no tienes una buena ubicación para el panel solar o si quieres garantizar la iluminación para esa ocasión especial en espacios exteriores y expuestos a los cambios climáticos.

1. Identifique el área en donde colocará el panel solar, realice las perforaciones correspondientes y fije con los taquetes y tornillos. Considere que el cable de conexión sale de la parte inferior del panel solar, evite tensarlo cuando lo dirija a la primera lámpara. Realice la conexión entre el panel solar y la serie.
2. Cargue previamente durante 3 - 5 días (día soleado) para usarse por primera vez, utilice el interruptor situado en la parte inferior del panel solar para encender la lámpara al anochecer.
3. Cada vez que pulse el botón seleccionara un modo de iluminación diferente. Cuanto más baja sea la luminosidad, más tiempo de duración tendrá al anochecer.

FUNCIONES DEL PANEL.

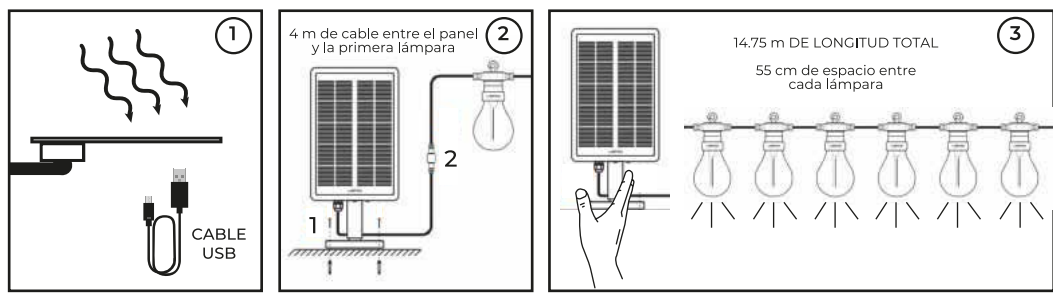
Asegúrese de que el panel solar esté apagado completamente. A continuación, presione el botón durante 5 seg para que la serie se ponga en marcha. Después de encender, entrará automáticamente en el primer modo de iluminación.

Cada vez que presione el botón cambiará al siguiente modo de operación:

- **Modo Luz alta:** la duración es de 12 h con una carga completa
- **Modo Luz media:** la duración es de 16 h con una carga completa
- **Modo Luz baja:** la duración es de 20 h con una carga completa

MANTENIMIENTO

Limpie la superficie del panel solar y las lámparas con un paño suave y ligeramente humedecido. No utilice productos de limpieza corrosivos o soluciones químicas, ya que pueden dañar las superficies y perjudicar el funcionamiento. Mantenga el panel solar libre de suciedad y residuos o la batería podría no cargarse correctamente. Esto también puede acortar la vida útil de la batería o causar un mal funcionamiento.



ESPECIFICACIONES ELÉCTRICAS.

LÁMPARA: filamento LED
 BASE: E26
 POTENCIA: 3 W máx
 PANEL SOLAR: 3 W / 5 V_{DC} / 600 mAh
 BATERÍA: 3.7 V_{DC} / 2 000 mAh
 Batería de litio (Li(NiCoMn)O)
 Tiempo de carga: 5 h (día soleado)
 Duración: hasta 20 h (con carga completa)
 Tiempo de vida: 25 000 h
 Temp. ambiente máx. de operación: -20 °C a +50 °C

Teléfono de atención a clientes:
 (55) 5355 9797
 www.illux.com.mx

IMPORTADO Y COMERCIALIZADO POR:
 ILLUX DE MÉXICO S.A. DE C.V.
 TEMAZCAL 21-B, COL. LA LOMA
 TLALNEPANTLA DE BAZ,
 ESTADO DE MÉXICO, MÉXICO.
 C.P. 54060




 Origen del producto: CHINA

