

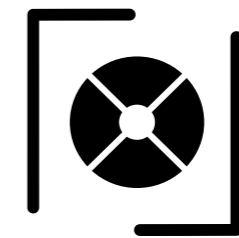
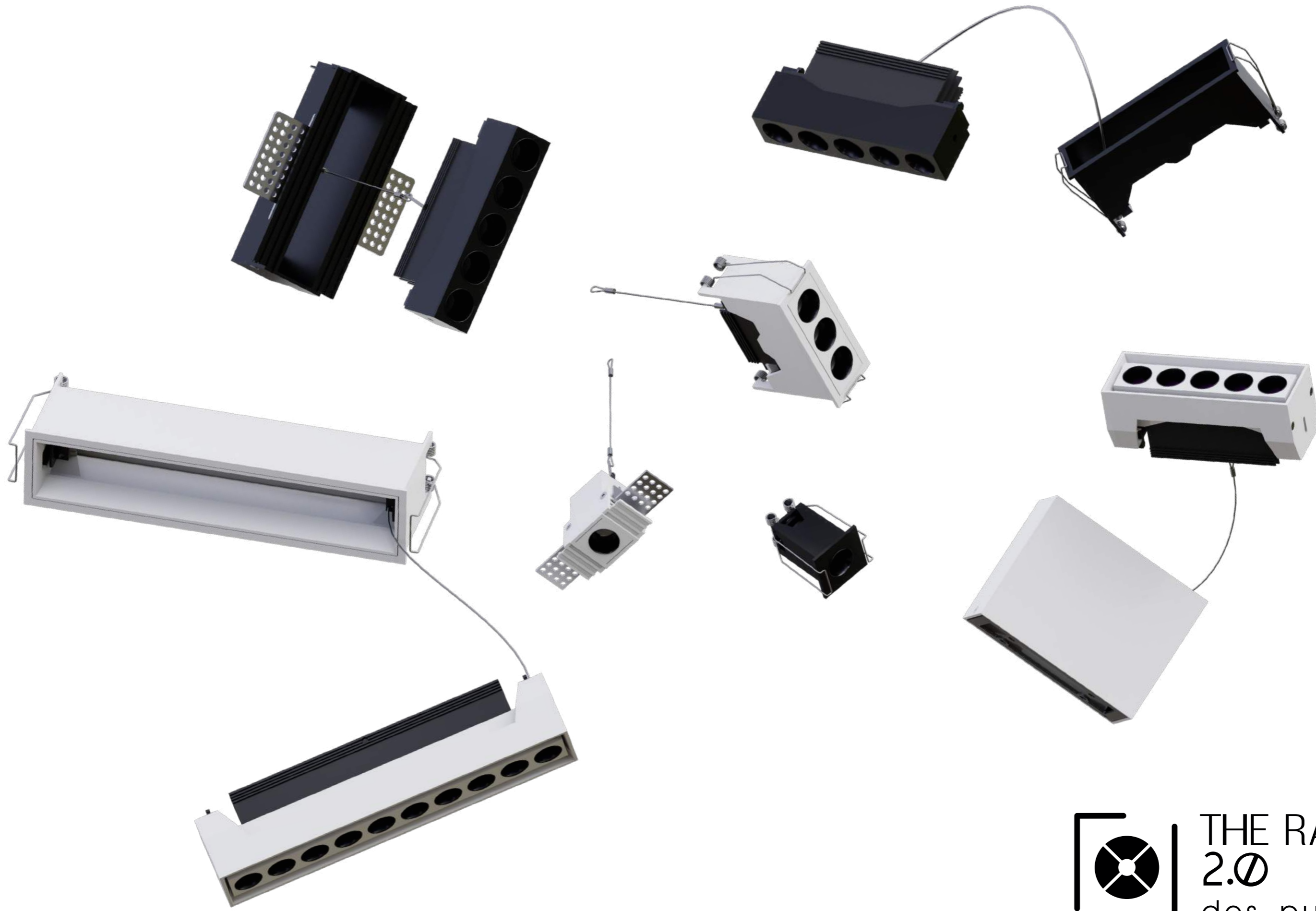


THE RASTER

2.0

dos punto cero





THE RASTER
2.0
dos punto cero

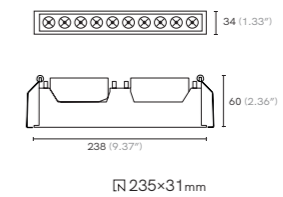
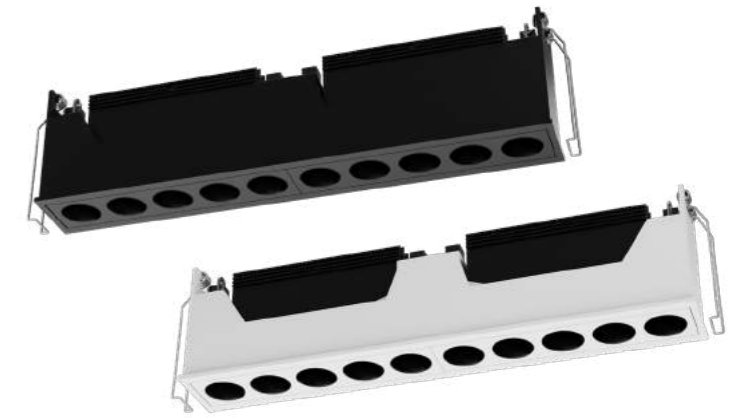
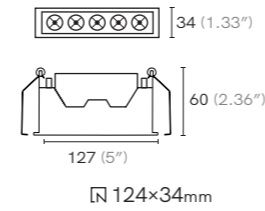
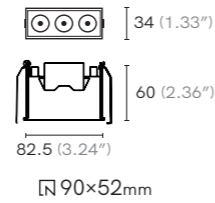
RASTER 2.0

EMPOTRAR EN TECHO

Fabricadas en aluminio y PC.



RASTER 2.0 DE EMPOTRAR EN TECHO



TL-7802

Potencia: 2 W
Voltaje: 100 - 300 V~
IRC: >95
UGR: <13
Colores:

TEMPERATURA DE COLOR	FLUJO LUMINOSO
2 700 K	140 lm
3 000 K	
4 000 K	

TL-7806

Potencia: 6 W
Voltaje: 100 - 300 V~
IRC: >95
UGR: <13
Colores:

TEMPERATURA DE COLOR	FLUJO LUMINOSO
2 700 K	420 lm
3 000 K	
4 000 K	

TL-7810

Potencia: 10 W
Voltaje: 100 - 300 V~
IRC: >95
UGR: <13
Colores:

TEMPERATURA DE COLOR	FLUJO LUMINOSO
2 700 K	700 lm
3 000 K	
4 000 K	

TL-7820

Potencia: 20 W
Voltaje: 100 - 300 V~
IRC: >95
UGR: <13
Colores:

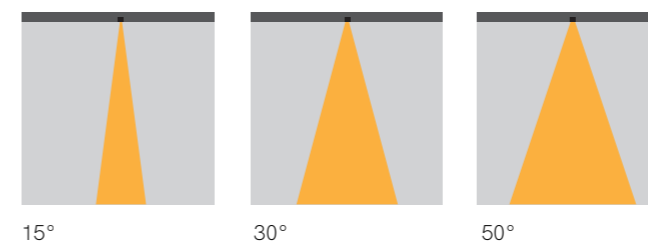
TEMPERATURA DE COLOR	FLUJO LUMINOSO
2 700 K	1 400 lm
3 000 K	
4 000 K	

CONFIGURACIÓN DEL CÓDIGO

*AGREGAR OPCIÓN SOLO SI SE REQUIERE

TL-78	02.	B	N	40	15	LC	*
POTENCIA	ACABADO EXTERNO	ACABADO INTERNO	TEMPERATURA DE COLOR	ÁNGULO DE APERTURA	ÓPTICAS	ATENUACIÓN	
2 2 W	B Blanco	N Negro	27 2 700 K	15 15°	LC CLARO	D TRIAC	
6 6 W	N Negro		30 3 000 K	30 30°		DALI DALI	
10 10 W			40 4 000 K	50 50°		0-10V 0-10V~	
20 20 W							

ÁNGULOS DE APERTURA



ÓPTICAS



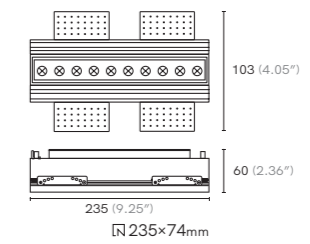
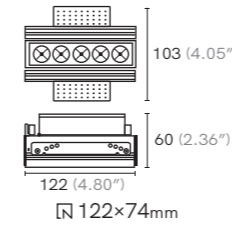
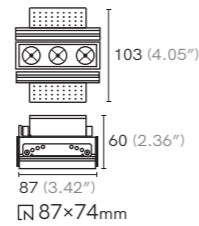
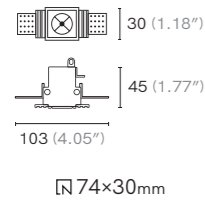
RASTER 2.0 TRIMLESS

EMPOTRAR EN TECHO

Fabricadas en aluminio y PC.



RASTER 2.0 TRIMLESS DE EMPOTRAR EN TECHO



TL-7802.TR

Potencia: 2 W
Voltaje: 100 - 300 V~
IRC: >95
UGR: <13
Colores:

TEMPERATURA DE COLOR	FLUJO LUMINOSO
2 700 K	140 lm
3 000 K	
4 000 K	

TL-7806.TR

Potencia: 6 W
Voltaje: 100 - 300 V~
IRC: >95
UGR: <13
Colores:

TEMPERATURA DE COLOR	FLUJO LUMINOSO
2 700 K	420 lm
3 000 K	
4 000 K	

TL-7810.TR

Potencia: 10 W
Voltaje: 100 - 300 V~
IRC: >95
UGR: <13
Colores:

TEMPERATURA DE COLOR	FLUJO LUMINOSO
2 700 K	700 lm
3 000 K	
4 000 K	

TL-7820.TR

Potencia: 20 W
Voltaje: 100 - 300 V~
IRC: >95
UGR: <13
Colores:

TEMPERATURA DE COLOR	FLUJO LUMINOSO
2 700 K	1 400 lm
3 000 K	
4 000 K	

CONFIGURACIÓN DEL CÓDIGO

*AGREGAR OPCIÓN SOLO SI SE REQUIERE

TL-78	02.	TR	B	N	40	15	LC	*
	POTENCIA		ACABADO EXTERNO	ACABADO INTERNO	TEMPERATURA DE COLOR	ÁNGULO DE APERTURA	ÓPTICAS	ATENUACIÓN
2	2 W		B Blanco	N Negro	27 2 700 K	15 15°	LC CLARO	D TRIAC
6	6 W		N Negro		30 3 000 K	30 30°		DALI DALI
10	10 W				40 4 000 K	50 50°		0-10V 0-10V~
20	20 W							

ÁNGULOS DE APERTURA



15° 30° 50°

ÓPTICAS



LC

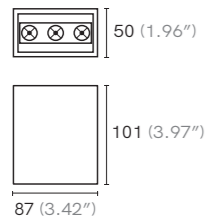


RASTER 2.0 DIRIGIBLE SOBREPONER EN TECHO

Fabricadas en aluminio y PC.



RASTER 2.0 DIRIGIBLE DE SOBREPONER EN TECHO

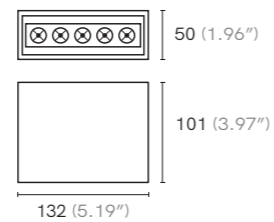
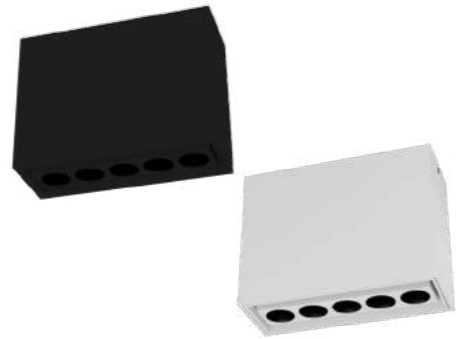


TL-7806.SORDIR

Potencia: 6 W
Voltaje: 100 - 300 V~
IRC: >95
UGR: <13

Colores:

TEMPERATURA DE COLOR	FLUJO LUMINOSO
2 700 K	420 lm
3 000 K	
4 000 K	

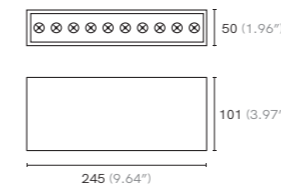
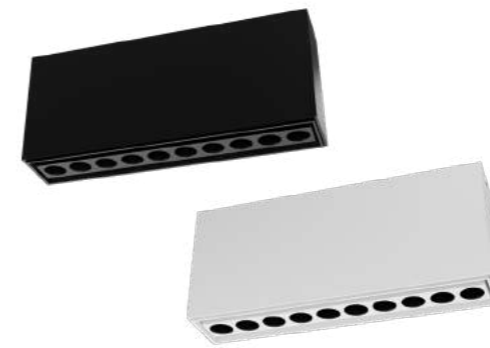


TL-7810.SORDIR

Potencia: 10 W
Voltaje: 100 - 300 V~
IRC: >95
UGR: <13

Colores:

TEMPERATURA DE COLOR	FLUJO LUMINOSO
2 700 K	700 lm
3 000 K	
4 000 K	



TL-7820.SORDIR

Potencia: 20 W
Voltaje: 100 - 300 V~
IRC: >95
UGR: <13

Colores:

TEMPERATURA DE COLOR	FLUJO LUMINOSO
2 700 K	1 400 lm
3 000 K	
4 000 K	

CONFIGURACIÓN DEL CÓDIGO

*AGREGAR OPCIÓN SOLO SI SE REQUIERE

TL-78	06.	SOR	DIR	B	N	40	15	LC	*
	POTENCIA			ACABADO EXTERNO	ACABADO INTERNO	TEMPERATURA DE COLOR	ÁNGULO DE APERTURA	ÓPTICAS	ATENUACIÓN
	6			B Blanco	N Negro	27 2 700 K	15 15°	LC CLARO	D TRIAC
	10			N Negro		30 3 000 K	30 30°		DALI DALI
	20					40 4 000 K	50 50°		0-10V 0-10V~

ÁNGULOS DE APERTURA



15°

30°

50°

ÓPTICAS



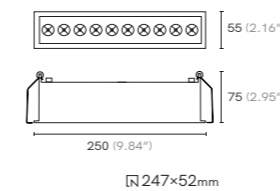
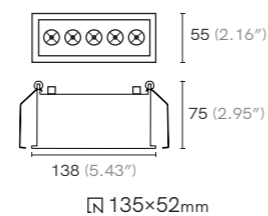
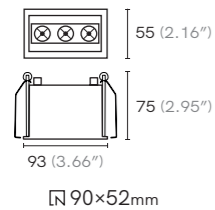
LC

RASTER 2.0 DIRIGIBLE EMPOTRAR EN TECHO

Fabricadas en aluminio y PC.



RASTER 2.0 DIRIGIBLE DE EMPOTRAR EN TECHO



TL-7806.DIR

Potencia: 6 W
Voltaje: 100 - 300 V~
IRC: >95
UGR: <13

Colores:

TEMPERATURA DE COLOR	FLUJO LUMINOSO
2 700 K	420 lm
3 000 K	
4 000 K	

TL-7810.DIR

Potencia: 10 W
Voltaje: 100 - 300 V~
IRC: >95
UGR: <13

Colores:

TEMPERATURA DE COLOR	FLUJO LUMINOSO
2 700 K	700 lm
3 000 K	
4 000 K	

TL-7820.DIR

Potencia: 20 W
Voltaje: 100 - 300 V~
IRC: >95
UGR: <13

Colores:

TEMPERATURA DE COLOR	FLUJO LUMINOSO
2 700 K	1 400 lm
3 000 K	
4 000 K	

CONFIGURACIÓN DEL CÓDIGO

*AGREGAR OPCIÓN SOLO SI SE REQUIERE

TL-78	06.	DIR	B	N	40	15	LC	*
	POTENCIA		ACABADO EXTERNO	ACABADO INTERNO	TEMPERATURA DE COLOR	ÁNGULO DE APERTURA	ÓPTICAS	ATENUACIÓN
6	6 W		B Blanco	N Negro	27 2 700 K	15 15°	LC CLARO	D TRIAC
10	10 W		N Negro		30 3 000 K	30 30°		DALI DALI
20	20 W				40 4 000 K	50 50°		0-10V 0-10V~

ÁNGULOS DE APERTURA



15° 30° 50°

ÓPTICAS

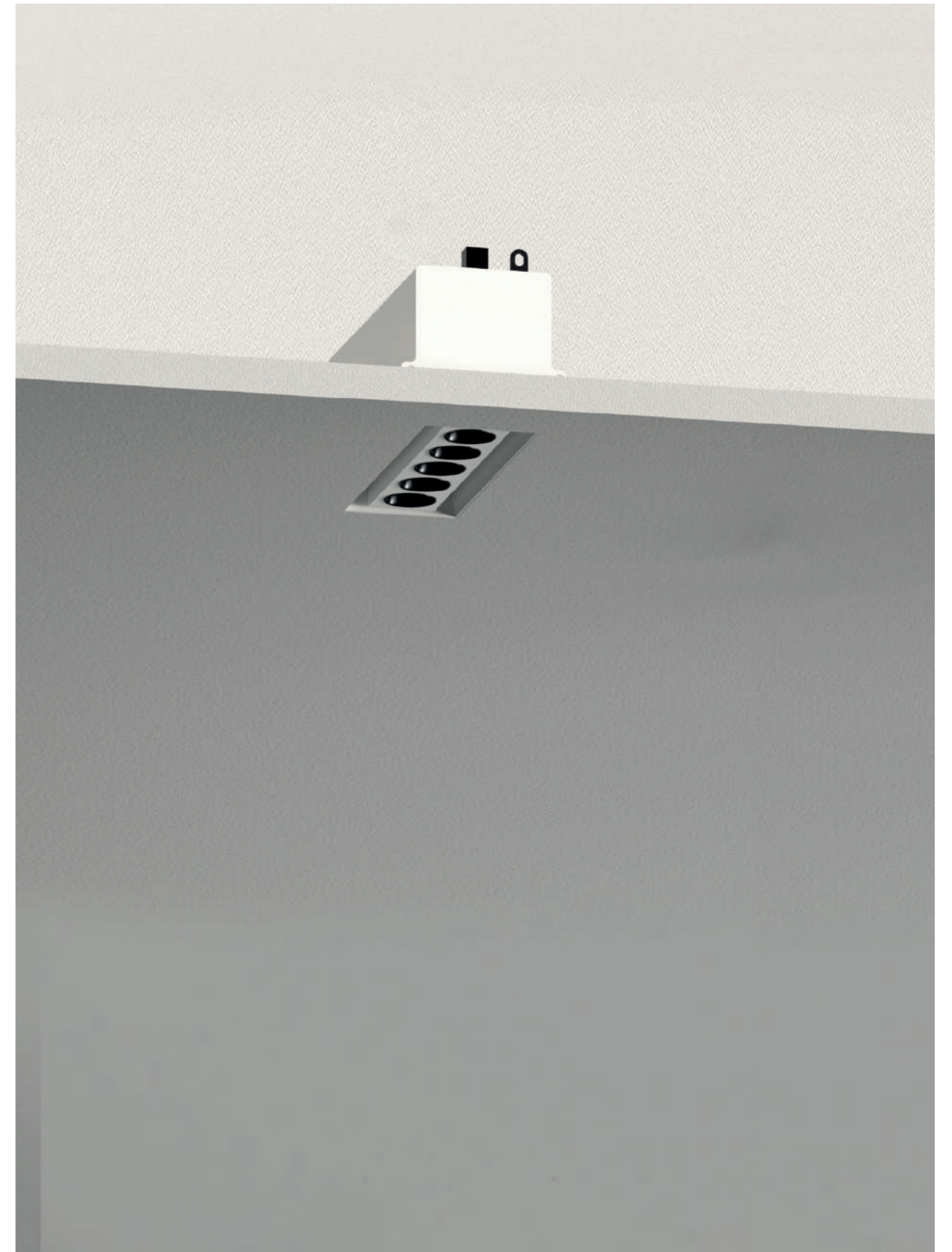


LC

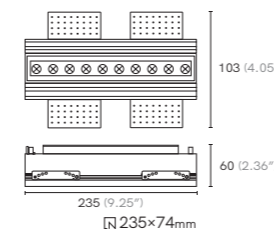
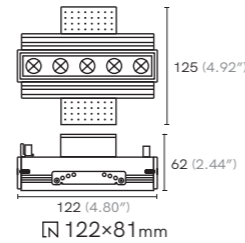
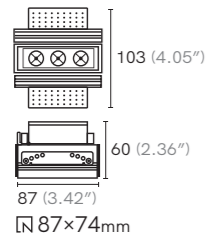


RASTER 2.0 TRIMLESS DIRIGIBLE EMPOTRAR EN TECHO

Fabricadas en aluminio y PC.



RASTER 2.0 TRIMLESS DIRIGIBLE DE EMPOTRAR EN TECHO



TL-7806.TRDIR

Potencia: 6 W
Voltaje: 100 - 300 V~
IRC: >95
UGR: <13
Colores:

TEMPERATURA DE COLOR	FLUJO LUMINOSO
2 700 K	420 lm
3 000 K	
4 000 K	

TL-7810.TRDIR

Potencia: 10 W
Voltaje: 100 - 300 V~
IRC: >95
UGR: <13
Colores:

TEMPERATURA DE COLOR	FLUJO LUMINOSO
2 700 K	700 lm
3 000 K	
4 000 K	

TL-7820.TRDIR

Potencia: 20 W
Voltaje: 100 - 300 V~
IRC: >95
UGR: <13
Colores:

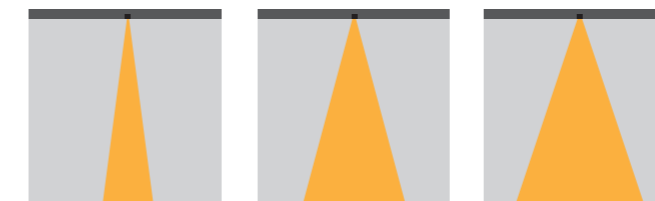
TEMPERATURA DE COLOR	FLUJO LUMINOSO
2 700 K	1 400 lm
3 000 K	
4 000 K	

CONFIGURACIÓN DEL CÓDIGO

*AGREGAR OPCIÓN SOLO SI SE REQUIERE

TL-78	06.	TR	DIR	B	N	40	15	LC	*
POTENCIA				ACABADO EXTERNO	ACABADO INTERNO	TEMPERATURA DE COLOR	ÁNGULO DE APERTURA	ÓPTICAS	ATENUACIÓN
6	6 W			B Blanco	N Negro	27 2 700 K	15 15°	LC CLARO	D TRIAC
10	10 W			N Negro		30 3 000 K	30 30°		DALI DALI
20	20 W					40 4 000 K	50 50°		0-10V 0-10V~

ÁNGULOS DE APERTURA



15°

30°

50°

ÓPTICAS



LC

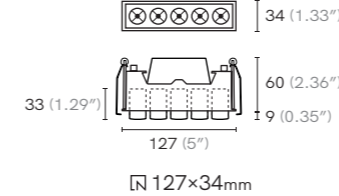
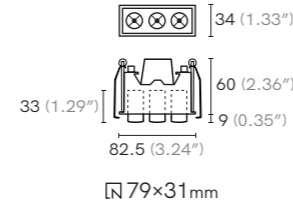
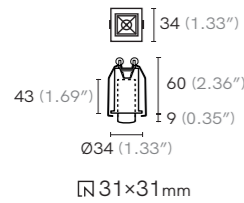
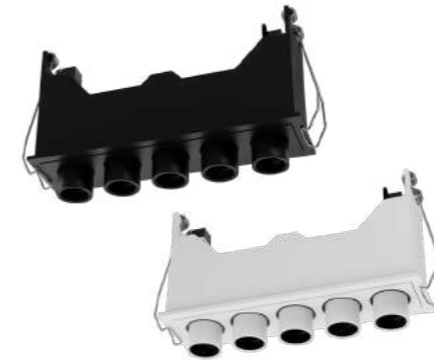
RASTER 2.0 SPOTLIGHT

EMPOTRAR EN TECHO

Fabricadas en aluminio y PC.



RASTER 2.0 SPOT DE EMPOTRAR EN TECHO



TL-7802.SP

Potencia: 2 W
Voltaje: 100 - 300 V~
IRC: >95
UGR: <13
Colores:

TEMPERATURA DE COLOR	FLUJO LUMINOSO
2 700 K	140 lm
3 000 K	
4 000 K	

TL-7806.SP

Potencia: 6 W
Voltaje: 100 - 300 V~
IRC: >95
UGR: <13
Colores:

TEMPERATURA DE COLOR	FLUJO LUMINOSO
2 700 K	420 lm
3 000 K	
4 000 K	

TL-7810.SP

Potencia: 10 W
Voltaje: 100 - 300 V~
IRC: >95
UGR: <13
Colores:

TEMPERATURA DE COLOR	FLUJO LUMINOSO
2 700 K	700 lm
3 000 K	
4 000 K	

CONFIGURACIÓN DEL CÓDIGO

*AGREGAR OPCIÓN SOLO SI SE REQUIERE

TL-78	02.	SP	B	N	40	15	LC	*
	POTENCIA		ACABADO EXTERNO	ACABADO INTERNO	TEMPERATURA DE COLOR	ÁNGULO DE APERTURA	ÓPTICAS	ATENUACIÓN
2	2 W		B Blanco	N Negro	27 2 700 K	15 15°	LC CLARO	D TRIAC
6	6 W		N Negro		30 3 000 K	30 30°		DALI DALI
10	10 W				40 4 000 K	50 50°		0-10V 0-10V~

ÁNGULOS DE APERTURA



15° 30° 50°

ÓPTICAS



LC



THE RASTER
2.0
dos punto cero

Illux de México, S.A. de C.V.

Recursos Petroleros 11, Bodega 6 y 7,
Col. Industrial La Loma, Tlalnepantla de Baz,
Estado de México, México. C.P. 54070

illux.com.mx