



POR FAVOR, LEER CUIDADOSAMENTE ANTES DE UTILIZAR EL PRODUCTO, NOS RESERVAMOS EL DERECHO DE REALIZAR ACTUALIZACIONES SIN PREVIO AVISO. CONSULTAR LA VERSIÓN MAS RECIENTE EN WWW.ILLUX.COM.MX PUEDE VISITAR NUESTRO CANAL DE YOUTUBE ILLUX.MX EN DONDE ENCONTRARÁ VIDEOS PASO A PASO DE CÓMO INSTALAR NUESTROS PRODUCTOS; EN CASO DE NO ENCONTRAR EL PRODUCTO, ENVIENOS UN CORREO A INFO@ILLUX.COM.MX



MANUAL DE INSTALACIÓN

KIT DE INSTALACIÓN PARA TIRA LED USO INTERIOR / SOBREPONER

MODELOS QUE APLICA.

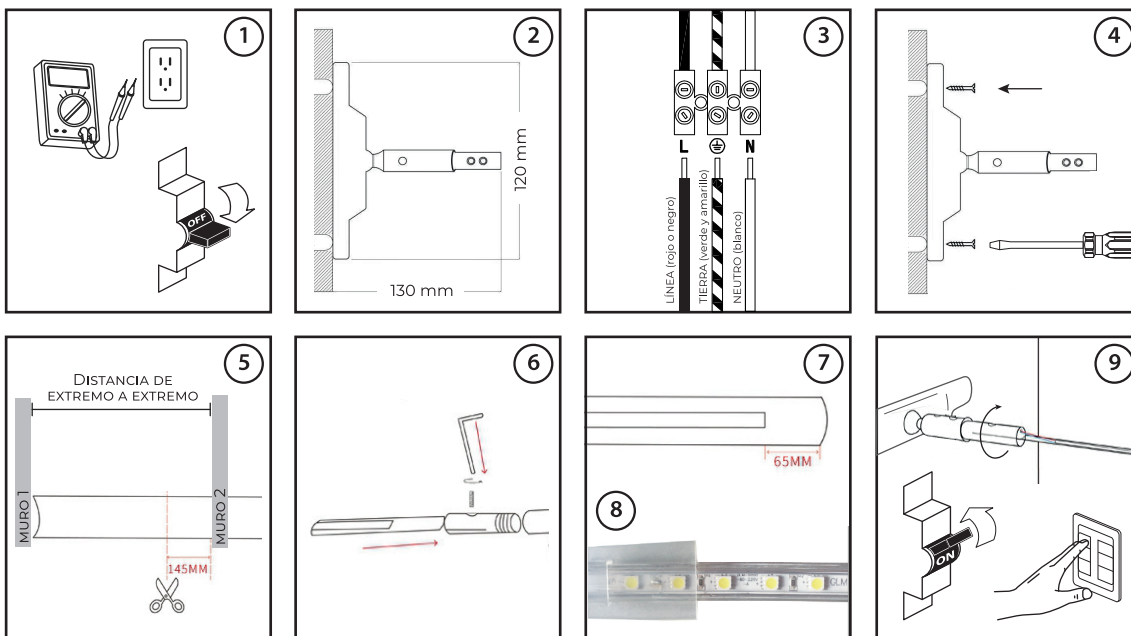
KITML-1220.N / KITML-1220.B

PRECAUCIÓN.

- Lea cuidadosamente las instrucciones de instalación a fin de garantizar el funcionamiento óptimo del producto y evitar riesgos durante su colocación.
- Este producto está diseñado únicamente para uso interior.

INSTRUCCIONES DE INSTALACIÓN.

1. Verificar que el voltaje disponible sea el adecuado para la operación de la TIRA LED y desconectar la corriente eléctrica.
2. Identificar los componentes del producto. Localizar el área de instalación y realizar las perforaciones correspondientes en cada extremo usando como guía los orificios de las bases.
3. Proceder con la conexión eléctrica usando la base principal, la cual tiene el cableado. Primario (127 V~) conectar el cable correspondiente al positivo ("L") y al neutro ("N").
4. Colocar los postes enroscándose sobre las bases sin apretar demasiado. Fijar la base principal a la superficie por medio de taquetes y tornillos. Fijar la base del otro extremo de la misma manera.
5. Determinar la longitud del cinturón de acero midiendo la distancia de extremo a extremo, restar 145 mm y realizar el corte.
6. Separar parte inicial de la goma negra de cada extremo (5.5 cm aprox) y cortar para retirar. Insertar el cinturón de acero, fijar y ajustar al poste de cada extremo con ayuda de la llave allen.
7. Cortar la TIRA LED según la distancia de extremo a extremo, restar 65 mm en cada extremo y realizar el corte.
8. La TIRA LED cuenta con cinta adhesiva 3M para fijación. Arrancar el papel protector y pegar sobre el cinturón de acero y conectar. Para tensar, girar cada poste hasta obtener el resultado deseado.
9. Restablecer la corriente eléctrica y comprobar el correcto funcionamiento de la TIRA LED.



Teléfono de atención a clientes:

55 5355 9797

www.illux.com.mx

ESPECIFICACIONES.

MATERIAL: ALUMINIO Y ACERO

ACABADO: NEGRO / BLANCO

LONGITUD DEL CINTURÓN DE ACERO: 20 m

COMPATIBLE CON TIRAS LED ILLUX

Y THE STRIP BY THE COLLECTION DE IP 20



Hecho en China

IMPORTADO Y COMERCIALIZADO POR:

ILLUX DE MÉXICO, S.A. DE C.V.

RECURSOS PETROLEROS 11, BODEGA 6 Y 7,
COL. INDUSTRIAL LA LOMA, TLALNEPANTLA DE BAZ,
ESTADO DE MÉXICO, MÉXICO. C.P. 54070



Última modificación: 10/11/2023

