

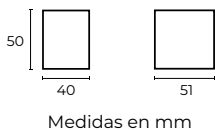
COSTA LINE

Luminaria LED COSTA LINE ZENITH de sobreponer en muro, de uso en exterior.

Corredores comerciales, pasillos, fachadas, jardines, residencial y hotelería.

Luminaria ideal para costa o lugares con mucha humedad.
Resistentes a la humedad y salinidad.
Ángulo ajustable.

Peso: 0.052 Kg



Armónicas:

B Blanco
N Negro





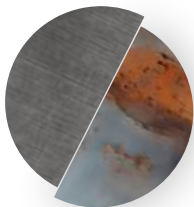
COSTA LINE

**Iluminación que no se oxida,
sin importar el clima**

ZENITH permite diseñar el efecto de luz según cada espacio. Gracias a sus Aletas internas ajustables superior e inferior, es posible abrir o cerrar el ángulo de proyección para crear distintos juegos de luz sobre el muro, desde haces más definidos hasta efectos más abiertos y decorativos. Desarrollada para resistir ambientes húmedos y costeros, y es ideal para fachadas, pasillos y muros donde la iluminación se convierte en un elemento protagonista del diseño.

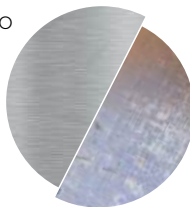
CARACTERÍSTICAS CLAVE

Acero



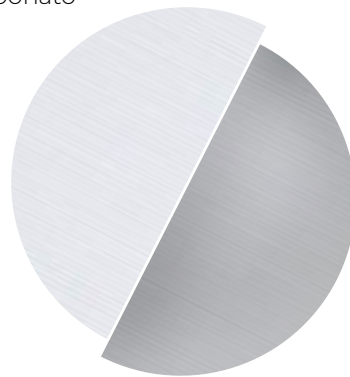
Corrosión
después de 3 años

Aluminio



Corrosión
después de 10 años

Policarbonato



Corrosión
después de 15 años

RESISTENTES A LA CORROSIÓN Y AL AMBIENTE COSTERO

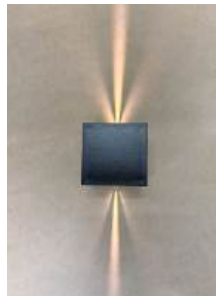
Fabricadas en policarbonato, un material no metálico que no se oxida ni se deteriora, incluso en zonas con alta salinidad y humedad.

DURABILIDAD PROLONGADA

Conservan su apariencia y funcionamiento por hasta **15 años**, superando ampliamente a productos de acero o aluminio en ambientes agresivos.

ÁNGULO DE LUZ AJUSTABLE

Aletas internas móviles en la parte superior e inferior que permiten modificar la apertura del haz y personalizar el efecto lumínico.



[-www.illux.com.mx-](http://www.illux.com.mx)

ILLUX DE MÉXICO, S.A. DE C.V. La información contenida en esta ficha técnica es propiedad de Illux de México S.A. de C.V. Todos los derechos reservados. Nos reservamos el derecho de hacer modificaciones sin previo aviso.

APLICACIONES

