



POR FAVOR, LEER CUIDADOSAMENTE ANTES DE UTILIZAR EL PRODUCTO, NOS RESERVAMOS EL DERECHO DE REALIZAR ACTUALIZACIONES SIN PREVIO AVISO. CONSULTAR LA VERSIÓN MAS RECIENTE EN [WWW.ILLUX.COM.MX](http://WWW.ILLUX.COM.MX) PUEDE VISITAR NUESTRO CANAL DE YOUTUBE ILLUX.MX EN DONDE ENCONTRARÁ VIDEOS PASO A PASO DE CÓMO INSTALAR NUESTROS PRODUCTOS; EN CASO DE NO ENCONTRAR EL PRODUCTO, ENVIENOS UN CORREO A [INFO@ILLUX.COM.MX](mailto:INFO@ILLUX.COM.MX)

## MANUAL DE INSTALACIÓN

# COSTA LINE



**LUMINARIA LED COSTA LINE ZENITH**  
**OPERA LÁMPARA LED SMD2835**  
**USO EXTERIOR / SOBREPONER**

### MODELOS QUE APLICA.

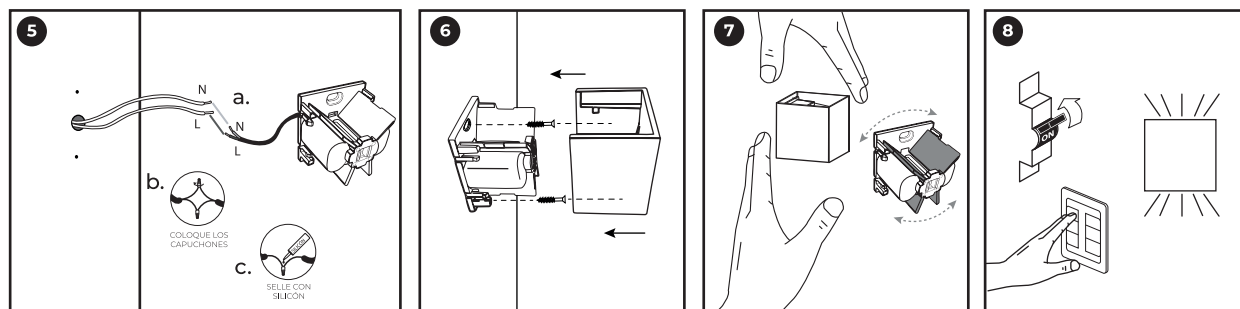
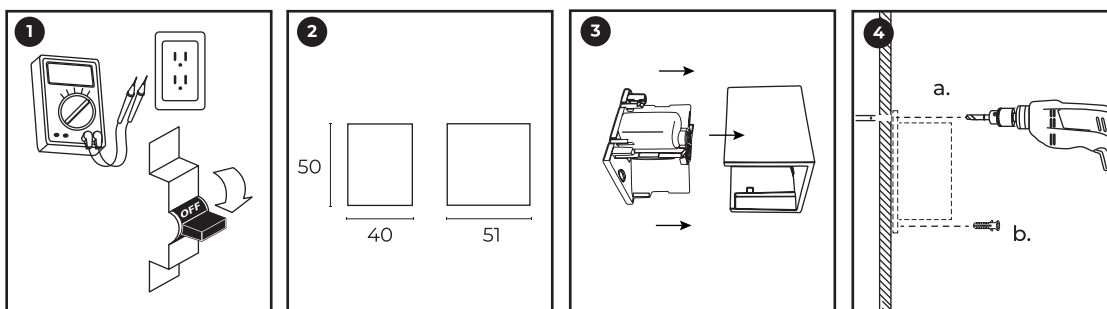
ML-9900.B30 / ML-9900.N30

### PRECAUCIÓN.

- Lea cuidadosamente las instrucciones de instalación a fin de garantizar el funcionamiento óptimo del producto y evitar riesgos durante su colocación.
- Los focos y porciones del producto pueden calentarse al grado de ocasionar quemaduras severas.
- Es recomendable que un electricista calificado sea consultado para la instalación de este producto.

### INSTRUCCIONES DE INSTALACIÓN.

1. Verifique que el voltaje disponible sea el adecuado para la operación de la luminaria y desconectar la corriente eléctrica del circuito antes de la instalación.
2. Identifique las dimensiones (mm) y componentes de la luminaria, así como el área en donde será colocada.
3. Gire levemente y retire suavemente la cubierta de la luminaria.
4. **a.** Use la base de la luminaria como plantilla para marcar y realizar las perforaciones necesarias e **b.** inserte los taquetes (incluidos) correspondientes.
5. **a.** Conecte el cable de alimentación correspondiente a la LÍNEA (L) y NEUTRO (N), **b.** coloque los capuchones (no incluidos) y **c.** selle con silicon.
6. Coloque la cubierta de la luminaria sobre la base y fije perfectamente asegurándose de no machucar ningún cable.
7. Ajuste manualmente las aletas superiores e inferiores para establecer el ángulo de apertura deseado.
8. Restablezca la corriente eléctrica y pruebe el funcionamiento de la luminaria.



### ESPECIFICACIONES ELÉCTRICAS.

LÁMPARA: LED SMD2835

POTENCIA: 2 W

FRECUENCIA: 50/60 Hz

VOLTAJE: 100 - 277 V~

AMPERAJE: 0.020 - 0.007 A

Driver incluido.

Para conexiones de alimentación,

utilice conductores adecuados para 90 °C

Temp. ambiente máx. de operación -25 °C a +30 °C

**Teléfono de atención a clientes:**

(55) 5355 9797

[www.illux.com.mx](http://www.illux.com.mx)

**IMPORTADO Y COMERCIALIZADO POR:**

ILLUX DE MÉXICO, S.A. DE C.V.

RECURSOS PETROLEROS 11, BODEGA 6 Y 7,  
COL. INDUSTRIAL LA LOMA, TLALNEPANTLA DE BAZ,  
ESTADO DE MÉXICO, MÉXICO. C.P. 54070

**illux**

Hecho en China

Última modificación: 15/12/2025

