

MODELOS

ML-9912.MTC

COSTA LINE 

DESCRIPCIÓN DEL PRODUCTO

Luminaria LED COSTA LINE HALO temperatura de color ajustable de sobreponer en muro, uso en exterior.

APLICACIONES

Corredores comerciales, pasillos, fachadas, jardines, residencial y hotelería.

OBSERVACIONES

Luminaria ideal para costa o lugares con mucha humedad. Resistentes a la humedad y salinidad. 3 temperaturas de color, 2 200 K, 2 600 K, 3 000 K ajustables

CARACTERÍSTICAS

Acabado: Blanco / Negro
Corte: N/A
Material: ABS y PP
Montaje: Sobreponer

Dimensiones: $\varnothing 180 \times 36.5$ mm
IP: 54
IK: 04
Peso: 0.22 Kg (blanco)
 0.2 Kg (negro)

DATOS TÉCNICOS

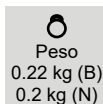
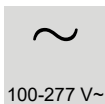
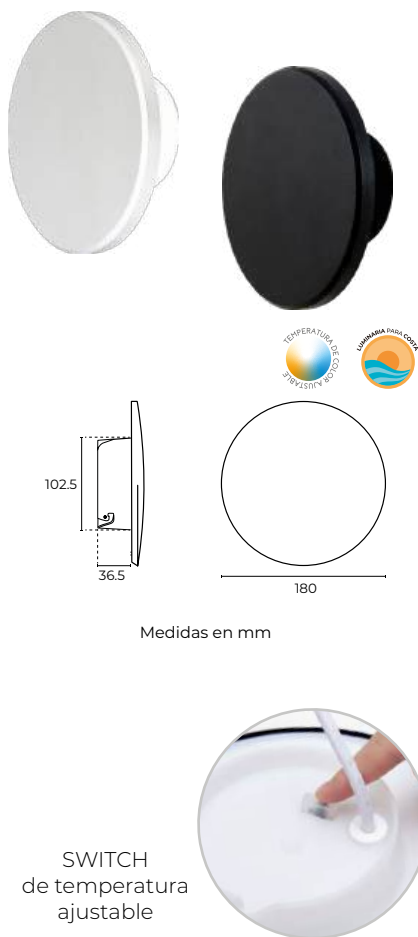
Atenuable: No
Driver: Incluido
Horas de vida: 25 000
Lámpara: LED SMD2835
Tipo de aislamiento: Clase II
Tipo de lámpara: N/A
Base: N/A
Armónicas: *

Corriente: 0.12 - 0.04 A
Factor de potencia: 0.5
Frecuencia: 50 / 60 Hz
Potencia: 12 W
Temperatura de operación: -25 °C a +30 °C
Tensión: 100 - 277 V~
Ángulo de apertura: 360°
Consumo: 0.012 KWh

Flujo Nominal: 960 lm
Flujo Real:
 2 200 K - 984 lm
 2 600 K - 1 133 lm
 3 000 K - 1 127 lm
IRC: 80
Temperatura de color:
 2 200 K - 2 600 K - 3 000 K
UGR: *

FORMACIÓN DE CÓDIGO

ML-9912. MTC
 |
 ACABADO
 B Blanco
 N Negro



-www.illux.com.mx-

ILLUX DE MÉXICO, S.A. DE C.V. La información contenida en esta ficha técnica es propiedad de Illux de México S.A. de C.V. Todos los derechos reservados. Nos reservamos el derecho de hacer modificaciones sin previo aviso.



COSTA LINE

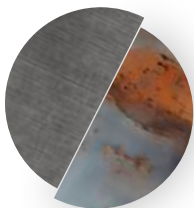
**Iluminación que no se oxida,
sin importar el clima**

HALO transforma los espacios a través de la luz. Su diseño circular crea un atractivo efecto halo que enmarca el muro con una iluminación suave y envolvente. Gracias a su cambio de temperatura de color integrado, permite adaptar la atmósfera del espacio con tonos cálidos utilizando una sola luminaria. Disponible en tres tamaños, es una solución ideal para realzar fachadas, pasillos y muros decorativos en proyectos residenciales, comerciales y hoteleros.

CARACTERÍSTICAS CLAVE

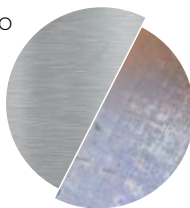
DISEÑADA PARA AMBIENTES COSTEROS Y HÚMEDOS

Acero



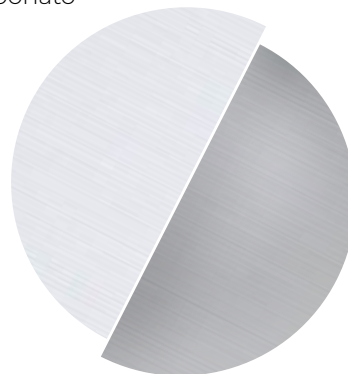
Corrosión
después de 3 años

Aluminio



Corrosión
después de 10 años

Policarbonato



Corrosión
después de 15 años

RESISTENTES A LA CORROSIÓN Y AL AMBIENTE COSTERO

Fabricadas en policarbonato, un material no metálico que no se oxida ni se deteriora, incluso en zonas con alta salinidad y humedad.

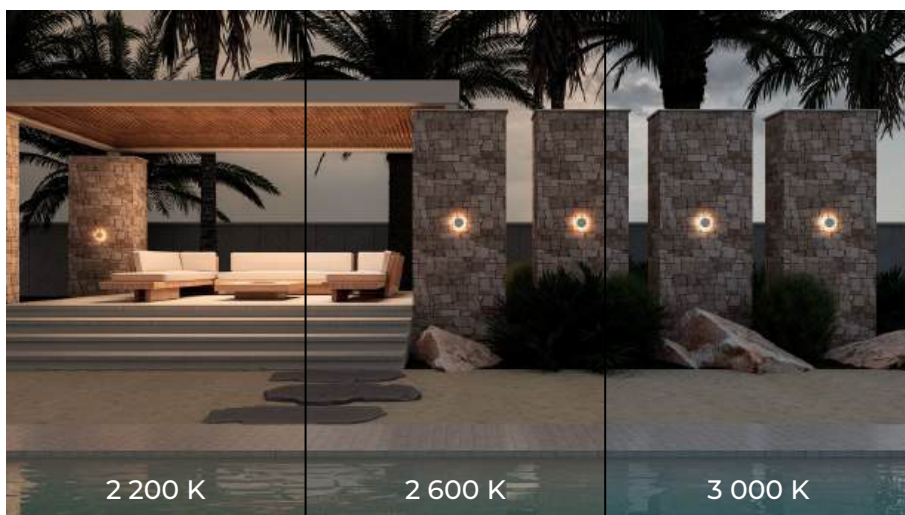
DURABILIDAD PROLONGADA

Conservan su apariencia y funcionamiento por hasta **15 años**, superando ampliamente a productos de acero o aluminio en ambientes agresivos.

CCT AJUSTABLE INTEGRADO (3 EN 1)

Selector de temperatura de color directamente en la luminaria: 2 200 K, 2 600 K o 3 000 K, ideal para adaptar el ambiente sin cambiar modelo ni instalación.

SWITCH
de temperatura
ajustable

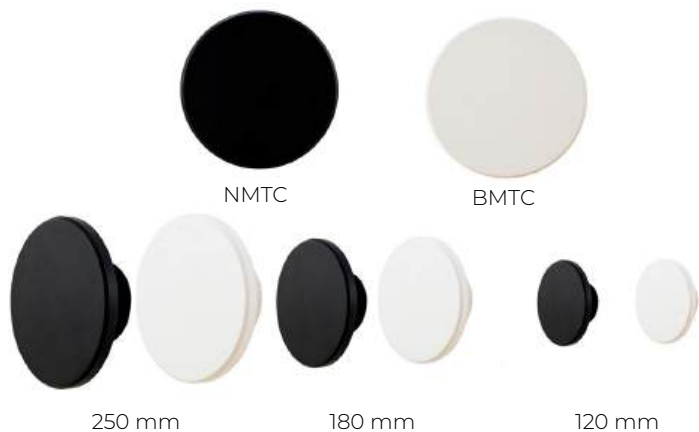


-www.illux.com.mx-

ILLUX DE MÉXICO, S.A. DE C.V. La información contenida en esta ficha técnica es propiedad de Illux de México S.A. de C.V. Todos los derechos reservados. Nos reservamos el derecho de hacer modificaciones sin previo aviso.

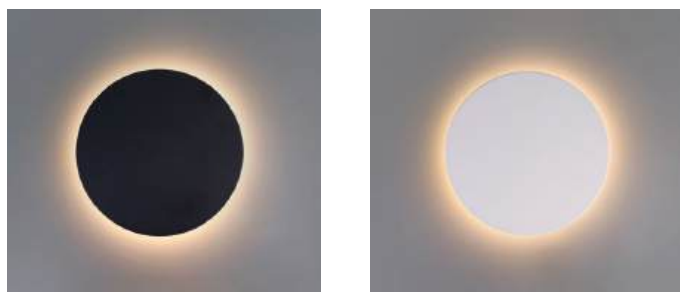
TRES TAMAÑOS PARA MAYOR VERSATILIDAD DE DISEÑO

Disponible en distintos diámetros, permitiendo crear composiciones rítmicas o escalar el impacto visual según el espacio.



EFFECTO HALO CIRCULAR UNIFORME

Su óptica genera un baño de luz suave y homogéneo alrededor del cuerpo, aportando un acento decorativo elegante sin deslumbramiento.



APLICACIONES

