



POR FAVOR, LEER CUIDADOSAMENTE ANTES DE UTILIZAR EL PRODUCTO, NOS RESERVAMOS EL DERECHO DE REALIZAR ACTUALIZACIONES SIN PREVIO AVISO. CONSULTAR LA VERSIÓN MAS RECIENTE EN WWW.ILLUX.COM.MX PUEDE VISITAR NUESTRO CANAL DE YOUTUBE ILLUX.MX EN DONDE ENCONTRARÁ VIDEOS PASO A PASO DE CÓMO INSTALAR NUESTROS PRODUCTOS; EN CASO DE NO ENCONTRAR EL PRODUCTO, ENVIENOS UN CORREO A INFO@ILLUX.COM.MX

MANUAL DE INSTALACIÓN

COSTA LINE

LUMINARIA LED COSTA LINE HALO
TEMPERATURA DE COLOR AJUSTABLE
OPERA LÁMPARA LED SMD 2835
USO EXTERIOR / SOBREPONER

MODELOS QUE APLICA.

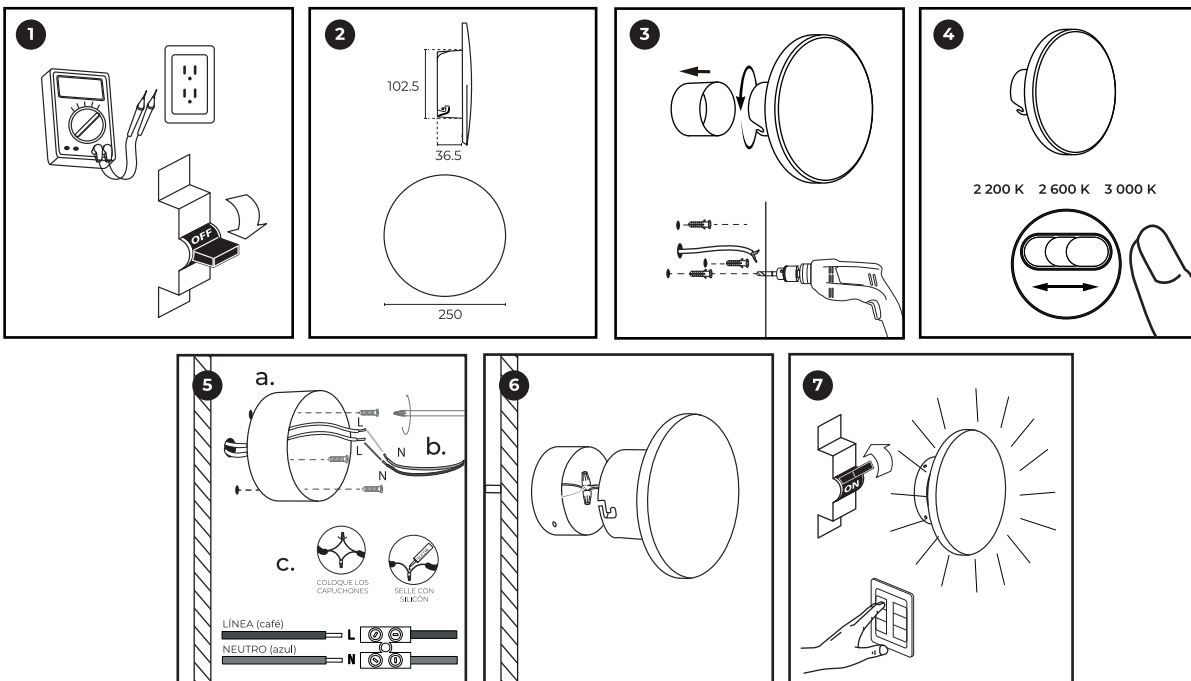
ML-9918.BMTC / ML-9918.NMTC

PRECAUCIÓN.

- Lea cuidadosamente las instrucciones de instalación a fin de garantizar el funcionamiento óptimo del producto y evitar riesgos durante su instalación.
- Las porciones del producto pueden calentarse al grado de ocasionar severas quemaduras.
- Es recomendable que un electricista calificado sea consultado para la instalación de este producto.

INSTRUCCIONES DE INSTALACIÓN.

1. Verifique que el voltaje disponible sea el adecuado para la operación de la luminaria y desconecte la corriente eléctrica del circuito antes de la instalación.
2. Identifique las dimensiones (mm) de la luminaria, sus componentes y el área en donde será colocada.
3. Separe la base de la luminaria y úsela como referencia para marcar los espacios. Realice las perforaciones necesarias en el muro e inserte los taquetes correspondientes.
4. Ajuste manualmente la temperatura de color con el switch ubicado en la parte posterior de la luminaria.
5. **a.** Pase los cables de conexión a través de la ranura de la base y fije con los tornillos correspondientes. **b.** Conecte el cableado correspondiente al positivo ("L") y al neutro ("N") **c.** Coloque capuchones (no incluidos) y selle con silicón.
6. Coloque el housing de la luminaria sobre la base y gire para fijar la luminaria cuidando no machucar ningún cable.
7. Restablezca la corriente eléctrica y comprobar el funcionamiento de la luminaria.



ESPECIFICACIONES ELÉCTRICAS.

LÁMPARA: LED SMD 2835

POTENCIA: 18 W

FRECUENCIA: 50/60 Hz

VOLTAJE: 100 - 277 V~

AMPERAJE: 0.18 - 0.06 A

Driver incluido.

Para conexiones de alimentación,

utilice conductores adecuados para 90 °C

Temp. ambiente máx. de operación: -25 °C a +30 °C

Teléfono de atención a clientes:

(55) 5355 9797

www.illux.com.mx

IMPORTADO Y COMERCIALIZADO POR:

ILLUX DE MÉXICO, S.A. DE C.V.

RECURSOS PETROLEROS 11, BODEGA 6 Y 7,
COL. INDUSTRIAL LA LOMA, TLALNEPANTLA DE BAZ,
ESTADO DE MÉXICO, MÉXICO. C.P. 54070

illux

Hecho en China

Última modificación: 29/12/2025

NOM

