



POR FAVOR, LEER CUIDADOSAMENTE ANTES DE UTILIZAR EL PRODUCTO, NOS RESERVAMOS EL DERECHO DE REALIZAR ACTUALIZACIONES SIN PREVIO AVISO. CONSULTAR LA VERSIÓN MAS RECIENTE EN WWW.ILLUX.COM.MX
PUEDE VISITAR NUESTRO CANAL DE YOUTUBE ILLUX.MX EN DONDE ENCONTRARÁ VIDEOS PASO A PASO DE CÓMO INSTALAR NUESTROS PRODUCTOS; EN CASO DE NO ENCONTRAR EL PRODUCTO, ENVIENOS UN CORREO A INFO@ILLUX.COM.MX

MANUAL DE INSTALACIÓN

COSTA LINE

LUMINARIA LED COSTA LINE ARCUS II
OPERA LÁMPARA LED SMD2835
USO EXTERIOR / SOBREPONER

MODELOS QUE APLICA.

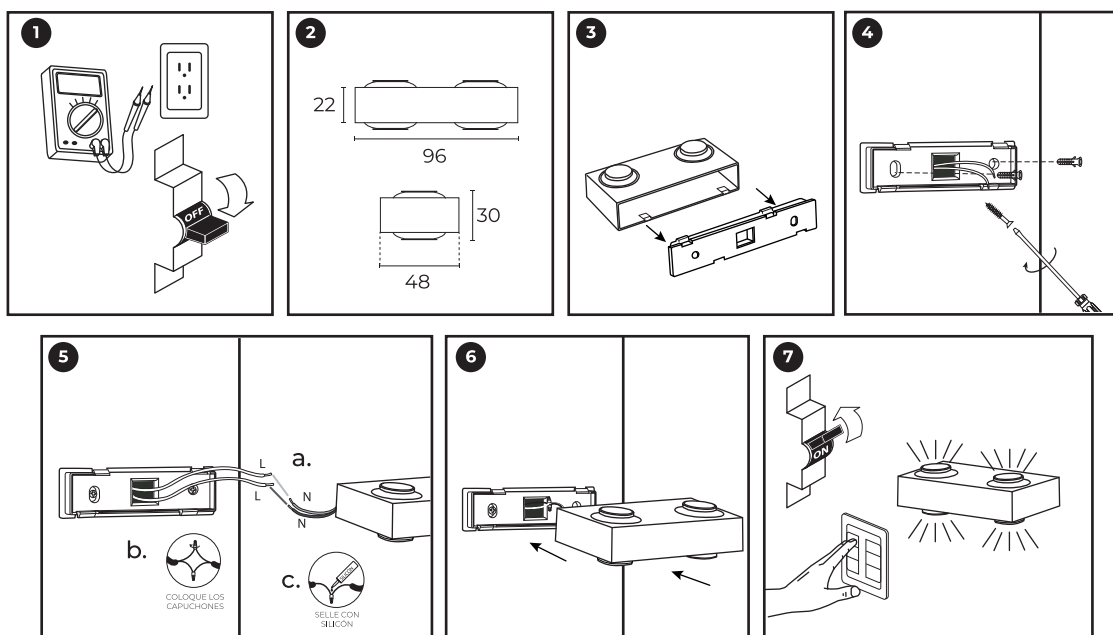
ML-9920.N30

PRECAUCIÓN.

- Lea cuidadosamente las instrucciones de instalación a fin de garantizar el funcionamiento óptimo del producto y evitar riesgos durante su colocación.
- Los focos y porciones del producto pueden calentarse al grado de ocasionar quemaduras severas.
- Es recomendable que un electricista calificado sea consultado para la instalación de este producto.

INSTRUCCIONES DE INSTALACIÓN.

1. Verifique que el voltaje disponible sea el adecuado para la operación de la luminaria y desconecte la corriente eléctrica del circuito antes de la instalación.
2. Identifique las dimensiones (mm) y componentes de la luminaria, así como el área en donde será colocada.
3. Retire suavemente la base de la luminaria y úsela como plantilla para marcar y realizar las perforaciones necesarias.
4. Inserte los taquetes en las perforaciones. Pase el cable de alimentación por el orificio principal de la base y fije la base con los tornillos correspondientes.
5. a. Conecte los cables de alimentación correspondientes a la LÍNEA (L) y NEUTRO (N), b. coloque los capuchones c. y selle con silicon.
6. Coloque la cubierta de la luminaria sobre la base y fije perfectamente asegurándose de no machucar ningún cable.
7. Restablezca la corriente eléctrica y pruebe el funcionamiento de la luminaria.



ESPECIFICACIONES ELÉCTRICAS.

LÁMPARA: LED SMD2835

POTENCIA: 4 W

FRECUENCIA: 50/60 Hz

VOLTAJE: 100 - 277 V~

AMPERAJE: 0.04 - 0.01 A

Driver incluido.

Para conexiones de alimentación,

utilice conductores adecuados para 90 °C

Temp. ambiente máx. de operación -25 °C a +30 °C

Teléfono de atención a clientes:

(55) 5355 9797

www.illux.com.mx

IMPORTADO Y COMERCIALIZADO POR:

ILLUX DE MÉXICO, S.A. DE C.V.

RECURSOS PETROLEROS 11, BODEGA 6 Y 7,
COL. INDUSTRIAL LA LOMA, TLALNEPANTLA DE BAZ,
ESTADO DE MÉXICO, MÉXICO. C.P. 54070



Hecho en China

Última modificación: 02/12/2025

NOM

