

MODELOS

ML-9921.N30

COSTA LINE

DESCRIPCIÓN DEL PRODUCTO

Luminaria LED COSTA LINE ARCUS III de sobreponer en muro, uso en exterior.

APLICACIONES

Corredores comerciales, pasillos, fachadas, jardines, residencial y hotelería.

OBSERVACIONES

Luminaria ideal para costa o lugares con mucha humedad.
Resistentes a la humedad y salinidad.



CARACTERÍSTICAS

Acabado: *Negro*

Corte: *N/A*

Material: *PC*

Montaje: *Sobreponer*

Dimensiones: *156 x 30 x 48 mm*

IP: *65*

IK: *04*

Peso: *0.145 Kg*

DATOS TÉCNICOS

Atenuable: *No*

Driver: *Incluido*

Horas de vida: *25 000*

Lámpara: *LED SMD2835*

Tipo de aislamiento: *Clase II*

Tipo de lámpara: *N/A*

Base: *N/A*

Armónicas: ***

Corriente: *0.06 - 0.02 A*

Factor de potencia: *0.5*

Frecuencia: *50 / 60 Hz*

Potencia: *6 W*

Temperatura de operación:

-25 °C a +30 °C

Tensión: *100 - 277 V~*

Ángulo de apertura: *40 °*

Consumo: *0.006 kWh*

Flujo Nominal: *180 lm*

Flujo Real: *86.3 lm*

IRC: *80*

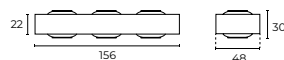
Temperatura de color:

3 000 K

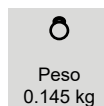
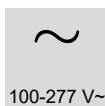
UGR: ***

FORMACIÓN DE CÓDIGO

ML-9921.N30



Medidas en mm



-www.illux.com.mx-

ILLUX DE MÉXICO, S.A. DE C.V. La información contenida en esta ficha técnica es propiedad de Illux de México S.A. de C.V.
Todos los derechos reservados. Nos reservamos el derecho de hacer modificaciones sin previo aviso.



COSTA LINE

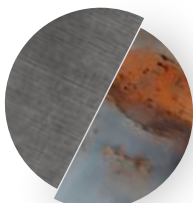
**Iluminación que no se oxida,
sin importar el clima**

ARCUS convierte la iluminación en un elemento de diseño. Su óptica crea trazos de luz definidos y simétricos sobre el muro, generando un efecto visual arquitectónico que aporta ritmo, profundidad y carácter al espacio. Diseñada para resistir humedad y ambientes costeros, y están disponibles en dos configuraciones de efecto lumínico, ideales para fachadas, pasillos y muros decorativos en proyectos residenciales, comerciales y hoteleros.

CARACTERÍSTICAS CLAVE

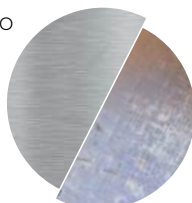
DISEÑADA PARA AMBIENTES COSTEROS Y HÚMEDOS

Acero



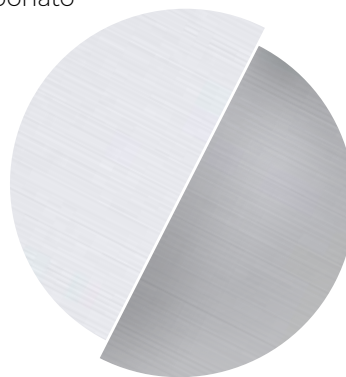
Corrosión
después de 3 años

Aluminio



Corrosión
después de 10 años

Policarbonato



Corrosión
después de 15 años

RESISTENTES A LA CORROSIÓN Y AL AMBIENTE COSTERO

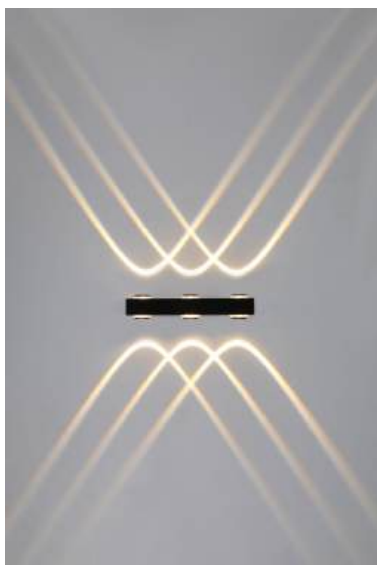
Fabricadas en policarbonato, un material no metálico que no se oxida ni se deteriora, incluso en zonas con alta salinidad y humedad.

DURABILIDAD PROLONGADA

Conservan su apariencia y funcionamiento por hasta **15 años**, superando ampliamente a productos de acero o aluminio en ambientes agresivos.

EFFECTO DE LUZ ARQUITECTÓNICO

Proyecta líneas de luz precisas que se cruzan y expanden sobre el muro, creando un acento visual distintivo tanto de día como de noche.



-www.illux.com.mx-

ILLUX DE MÉXICO, S.A. DE C.V. La información contenida en esta ficha técnica es propiedad de Illux de México S.A. de C.V. Todos los derechos reservados. Nos reservamos el derecho de hacer modificaciones sin previo aviso.

APLICACIONES

