



POR FAVOR, LEER CUIDADOSAMENTE ANTES DE UTILIZAR EL PRODUCTO, NOS RESERVAMOS EL DERECHO DE REALIZAR ACTUALIZACIONES SIN PREVIO AVISO. CONSULTAR LA VERSIÓN MAS RECIENTE EN WWW.ILLUX.COM.MX PUEDE VISITAR NUESTRO CANAL DE YOUTUBE ILLUX.MX EN DONDE ENCONTRARÁ VIDEOS PASO A PASO DE CÓMO INSTALAR NUESTROS PRODUCTOS; EN CASO DE NO ENCONTRAR EL PRODUCTO, ENVIENOS UN CORREO A INFO@ILLUX.COM.MX



## MANUAL DE INSTALACIÓN

### LUMINARIA DE SOBREPONER EN PISO OPERA LÁMPARA GU10 LED USO EXTERIOR

#### MODELOS QUE APLICA.

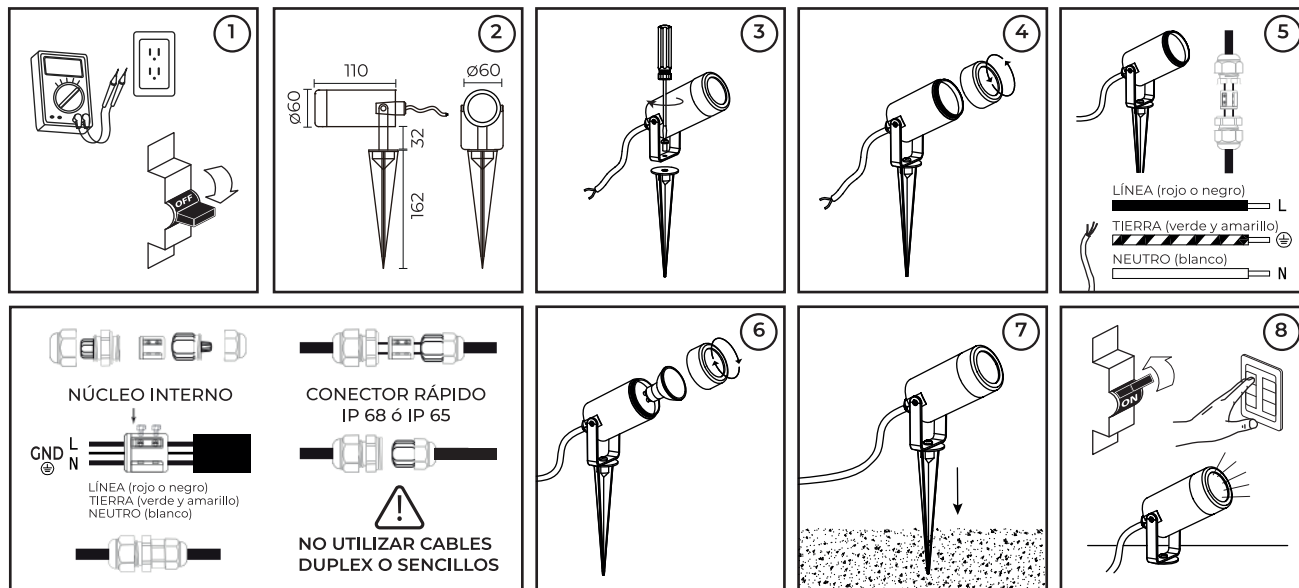
PL-7411.B / PL-7411.N

#### PRECAUCIÓN.

- Lea cuidadosamente las instrucciones de instalación a fin de garantizar el funcionamiento óptimo del producto y evitar riesgos durante su colocación.
- Los focos y porciones de la luminaria pueden calentarse al grado de ocasionar severas quemaduras.
- Es recomendable que un electricista calificado sea consultado para la instalación de este producto.

#### INSTRUCCIONES DE INSTALACIÓN.

1. Verifique que el voltaje disponible sea el adecuado para la operación de la luminaria y desconecte la corriente eléctrica del circuito antes de la instalación.
2. Identifique las dimensiones de la luminaria, sus componentes y el área en donde será colocada.
3. Retire el tornillo de seguridad de la estaca, coloque el cuerpo de la luminaria y fije con el tornillo de seguridad.
4. Desenrosque la tapa del cuerpo de la luminaria.
5. Realice la conexión usando cable de uso rudo y una caja de conexión IP 65 (no incluida) o bien, un conector rápido a prueba de agua IP 68 o IP 65 (no incluido). Primario (127 V~): conectar el cable correspondiente a la LÍNEA ("L"), al NEUTRO ("N") y a la TIERRA GND (⊕). Desenroscar la tapa de la tuercas de ambos extremos, separar el cuerpo del conector rápido. Pasar el cable de uso rudo a través de la tuerca. Pelar la punta del cable de uso rudo y conectar cada punta en el núcleo interno, fijar con los tornillos. Apretar los anillos de sellado y las tuercas en ambos extremos. Enroscar y apretar perfectamente las tapas.  
**IMPORTANTE:** El cable de uso rudo permite un sellado hermético, evitando así la entrada de humedad y falla en la conexión. El empleo de otro tipo de empalmes al descrito en ese manual de instalación, será motivo para la anulación de su garantía.
6. Inserte la lámpara GU10 y gire para asegurar. Coloque la tapa de la luminaria y enrosque perfectamente.
7. Entierre la estaca en el área deseada. Verifique que esté lo suficientemente profunda para ocultar la estaca por completo.
8. Restablezca la corriente eléctrica y compruebe el funcionamiento de la luminaria.



#### ESPECIFICACIONES ELÉCTRICAS.

LÁMPARA: GU10 LED (No incluida)

BASE: GU10

POTENCIA: 7 W máx

FRECUENCIA: 60 Hz

VOLTAJE: 127 V~

AMPERAJE: 0.05 A

REQUIERE DRIVER PARA BAJO VOLTAJE.

Soporta lámparas de hasta 7 W máx.

Para conexiones de alimentación,

utilice conductores adecuados para 90 °C

Temp. ambiente máx. de operación -10 °C a +40 °C

Teléfono de atención a clientes:

(55) 5355 9797

www.illux.com.mx

IMPORTADO Y COMERCIALIZADO POR:

ILLUX DE MÉXICO, S.A. DE C.V.

RECURSOS PETROLEROS 11, BODEGA 6 Y 7,  
COL. INDUSTRIAL LA LOMA, TLALNEPANTLA DE BAZ,  
ESTADO DE MÉXICO, MÉXICO. C.P. 54070



Hecho en China

Última modificación: 07/09/2023

