

POR FAVOR, LEER CUIDADOSAMENTE ANTES DE UTILIZAR EL PRODUCTO, NOS RESERVAMOS EL DERECHO DE REALIZAR ACTUALIZACIONES SIN PREVIO AVISO. CONSULTAR LA VERSIÓN MAS RECIENTE EN WWW.ILLUX.COM.MX PUEDE VISITAR NUESTRO CANAL DE YOUTUBE ILLUX.MX EN DONDE ENCONTRARÁ VIDEOS PASO A PASO DE CÓMO INSTALAR NUESTROS PRODUCTOS; EN CASO DE NO ENCONTRAR EL PRODUCTO, ENVIENOS UN CORREO A INFO@ILLUX.COM.MX

MANUAL DE INSTALACIÓN

COSTA LINE

LUMINARIA COSTA LINE BRIGHT
OPERA LÁMPARA GU10 LED
USO EXTERIOR / EMPOTRAR EN PISO

MODELOS QUE APLICA.

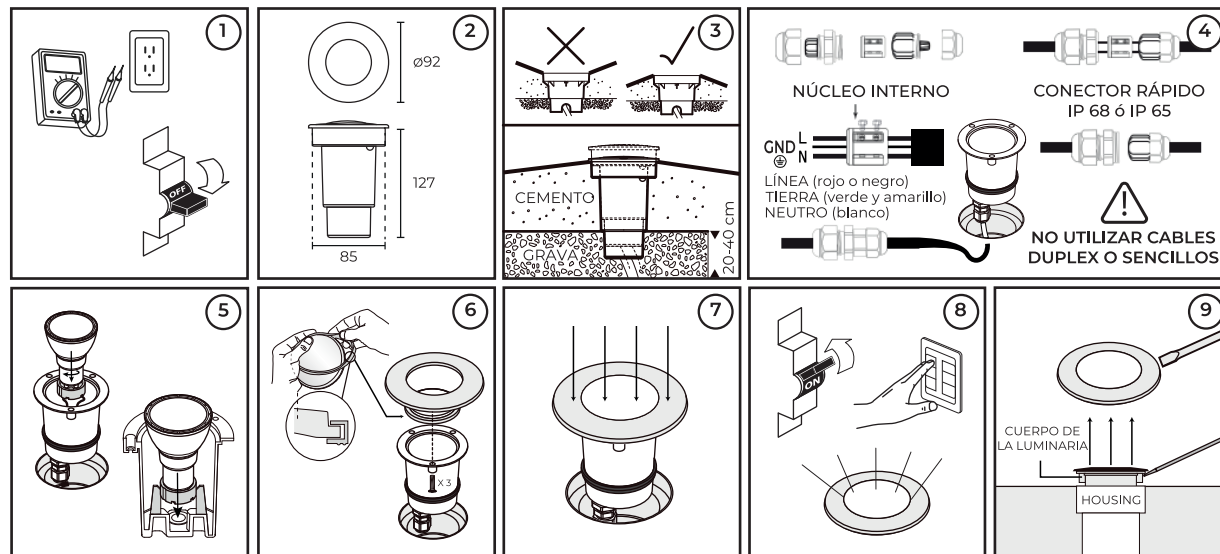
PL-7412.B / PL-7412.N

PRECAUCIÓN.

- Lea cuidadosamente las instrucciones de instalación a fin de garantizar el funcionamiento óptimo del producto y evitar riesgos durante su colocación.
- Los focos y porciones del producto pueden calentarse al grado de ocasionar severas quemaduras.
- Es recomendable que un electricista calificado sea consultado para la instalación de este producto.

INSTRUCCIONES DE INSTALACIÓN.

1. Verifique que el voltaje disponible sea el adecuado para la operación de la luminaria y desconecte la corriente eléctrica del circuito antes de la instalación.
2. Identifique las dimensiones (mm) de la luminaria, sus componentes y el área en donde será colocada.
3. Evite colocar la luminaria en zonas de baja altitud o donde se acumule agua. De ser necesario, eleve el piso con una pendiente.
4. Realice la conexión usando cable de uso rudo y una caja de conexión IP 65 (no incluida) o bien, un conector rápido a prueba de agua IP 68 o IP 65 (no incluido). Primario (127 V~): conectar el cable correspondiente a la LÍNEA ("L"), al NEUTRO ("N") y a la TIERRA GND (⏚). Desenroscar la tapa de la tuercas de ambos extremos, separar el cuerpo del conector rápido. Pasar el cable de uso rudo a través de la tuerca. Pelar la punta del cable de uso rudo y conectar cada punta en el núcleo interno, fijar con los tornillos. Apretar los anillos de sellado y las tuercas en ambos extremos. Enroscar y apretar perfectamente las tapas.
IMPORTANTE: El cable de uso rudo permite un sellado hermético, evitando así la entrada de humedad y falla en la conexión. El empleo de otro tipo de empalmes al descrito en ese manual de instalación, será motivo para la anulación de su garantía.
5. Coloque la lámpara GU10 y gire para asegurar. Inserte la lámpara ya conectada en el cuerpo de la luminaria.
6. Coloque el empaque en el lente y asegure la tapa con sus respectivos tornillos. Asegúrese de colocar correctamente el empaque inferior, ya que evita filtraciones de agua y protege contra el clima.
7. Inserte la luminaria en el housing y presione firmemente.
8. Restablezca la corriente eléctrica y compruebe el funcionamiento de la luminaria.
9. Para cambio de lámpara o mantenimiento, desconecte la corriente eléctrica del circuito. Introduzca un desarmador entre la luminaria y el piso a modo de palanca y retire el cuerpo de la luminaria. Repita los pasos anteriores.



ESPECIFICACIONES ELÉCTRICAS.

LÁMPARA: GU10 LED (No incluida)
 BASE: GU10
 POTENCIA: 7 W máx
 FRECUENCIA: 60 Hz
 VOLTAJE: 127 V~
 AMPERAJE: 0.05 A
 REQUIERE DRIVER PARA BAJO VOLTAJE.
 Soporta lámparas de hasta 7 W máx.
 Para conexiones de alimentación,
 utilice conductores adecuados para 90 °C
 Temp. ambiente máx. de operación -10 °C a +40 °C



illux
 Hecho en China

Última modificación: 01/08/2025

Teléfono de atención a clientes:

(55) 5355 9797

www.illux.com.mx

IMPORTADO Y COMERCIALIZADO POR:

ILLUX DE MÉXICO, S.A. DE C.V.

RECURSOS PETROLEROS 11, BODEGA 6 Y 7,
 COL. INDUSTRIAL LA LOMA, TLALNEPANTLA DE BAZ,
 ESTADO DE MÉXICO, MÉXICO. C.P. 54070