

POR FAVOR, LEER CUIDADOSAMENTE ANTES DE UTILIZAR EL PRODUCTO, NOS RESERVAMOS EL DERECHO DE REALIZAR ACTUALIZACIONES SIN PREVIO AVISO. CONSULTAR LA VERSIÓN MAS RECIENTE EN WWW.ILLUX.COM.MX PUEDE VISITAR NUESTRO CANAL DE YOUTUBE ILLUX.MX EN DONDE ENCONTRARÁ VIDEOS PASO A PASO DE CÓMO INSTALAR NUESTROS PRODUCTOS; EN CASO DE NO ENCONTRAR EL PRODUCTO, ENVIENOS UN CORREO A INFO@ILLUX.COM.MX



## MANUAL DE INSTALACIÓN

### LUMINARIA DE EMPOTRAR EN TECHO OPERA LÁMPARA AR111 LED USO INTERIOR

#### MODELOS QUE APLICA.

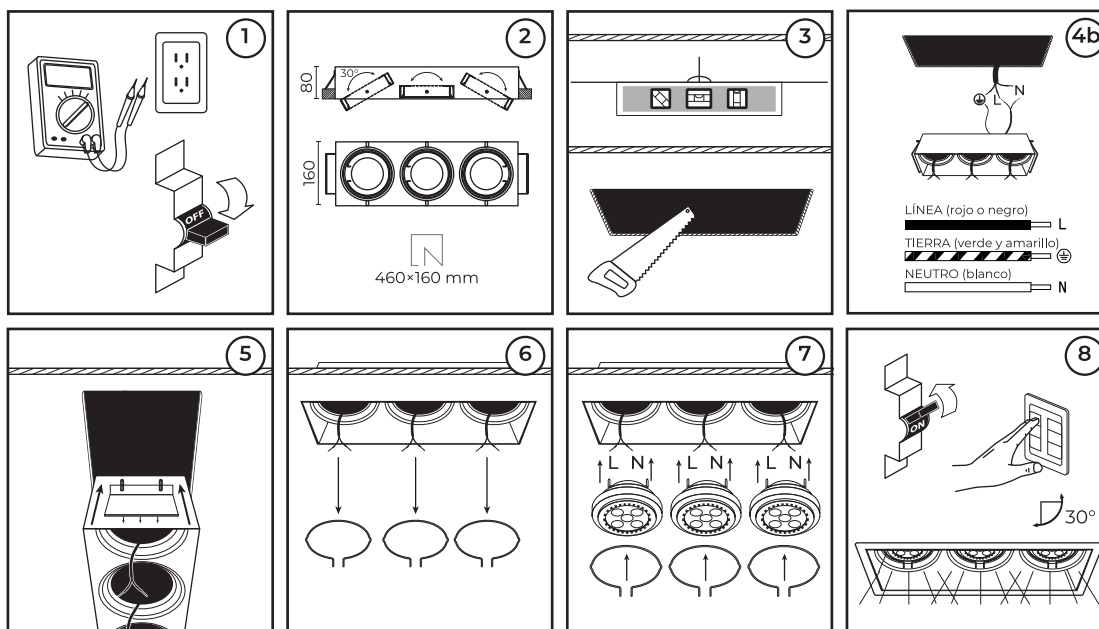
TH-4204.B / TH-4204.N

#### PRECAUCIÓN.

- Lea cuidadosamente las instrucciones de instalación a fin de garantizar el funcionamiento óptimo del producto y evitar riesgos durante su colocación.
- Esta luminaria está diseñada para uso interior, evite la presencia de humedad en todo momento.
- Los focos y porciones de la luminaria pueden calentarse al grado de ocasionar severas quemaduras.
- Es recomendable que un electricista calificado sea consultado para la instalación de este producto.

#### INSTRUCCIONES DE INSTALACIÓN.

1. Verificar que el voltaje disponible sea el adecuado para la operación de la luminaria y desconectar la corriente eléctrica del circuito antes de la instalación.
2. Identificar las dimensiones de la luminaria, sus componentes y el área en donde será colocada.
3. Hacer una perforación acorde al perímetro posterior de la luminaria.
4. Conectar el cableado a la terminal eléctrica:  
Primario (127 V~) conectar el cable correspondiente al positivo ("L"), al neutro ("N") y a la tierra (⊕).
5. Insertar en el orificio el cuerpo de la luminaria. Aflojar las pestañas laterales y presionarlas para empotrar en el plafón. Apretar las pestañas de la luminaria nuevamente y verificar que no quede ningún cable por fuera o machucado.
6. Remover los seguros localizados dentro de los anillos centrales de la luminaria.
7. Conectar las bases de las lámparas a las terminales correspondientes e insertarlas en los anillos, fijar estos con el seguro.
8. Restablecer la corriente eléctrica y probar el funcionamiento de la luminaria.



#### ESPECIFICACIONES ELÉCTRICAS.

LÁMPARA: AR111 LED (No incluida)  
 BASE: G53  
 POTENCIA: 3 x 50 W máx  
 FRECUENCIA: 60 Hz  
 VOLTAJE: 127 V~  
 AMPERAJE: 1.18 A  
 REQUIERE DRIVER PARA BAJO VOLTAJE  
 Para conexiones de alimentación,  
 utilice conductores adecuados para 90 °C  
 Temp. ambiente max. de operación -10 °C a +40 °C



Última modificación: 07/09/2023

Teléfono de atención a clientes:

55 5355 9797

www.illux.com.mx

IMPORTADO Y COMERCIALIZADO POR:

ILLUX DE MÉXICO, S.A. DE C.V.  
 RECURSOS PETROLEROS 11, BODEGA 6 Y 7,  
 COL. INDUSTRIAL LA LOMA, TLALNEPANTLA DE BAZ,  
 ESTADO DE MÉXICO, MÉXICO. C.P. 54070