



POR FAVOR, LEER CUIDADOSAMENTE ANTES DE UTILIZAR EL PRODUCTO, NOS RESERVAMOS EL DERECHO DE REALIZAR ACTUALIZACIONES SIN PREVIO AVISO. CONSULTAR LA VERSIÓN MAS RECIENTE EN [WWW.ILLUX.COM.MX](http://WWW.ILLUX.COM.MX) PUEDE VISITAR NUESTRO CANAL DE YOUTUBE ILLUX.MX EN DONDE ENCONTRARÁ VIDEOS PASO A PASO DE CÓMO INSTALAR NUESTROS PRODUCTOS; EN CASO DE NO ENCONTRAR EL PRODUCTO, ENVIENOS UN CORREO A [INFO@ILLUX.COM.MX](mailto:INFO@ILLUX.COM.MX)



## MANUAL DE INSTALACIÓN

### LUMINARIA DE EMPOTRAR EN TECHO OPERA LÁMPARA MR16 LED USO INTERIOR

#### MODELOS QUE APLICA.

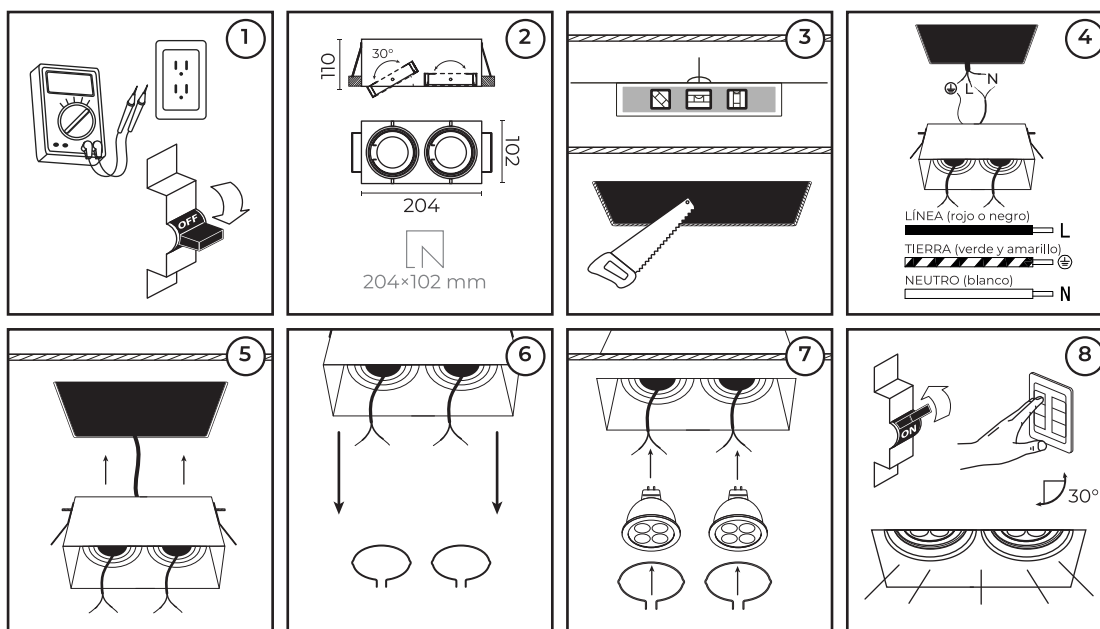
TH-4241.B / TH-4241.N

#### PRECAUCIÓN.

- Lea cuidadosamente las instrucciones de instalación a fin de garantizar el funcionamiento óptimo del producto y evitar riesgos durante su colocación.
- Esta luminaria está diseñada para uso interior, evite la presencia de humedad en todo momento.
- Los focos y porciones de la luminaria pueden calentarse al grado de ocasionar severas quemaduras.
- Es recomendable que un electricista calificado sea consultado para la instalación de este producto.

#### INSTRUCCIONES DE INSTALACIÓN.

1. Verificar que el voltaje disponible sea el adecuado para la operación de la luminaria y desconectar la corriente eléctrica del circuito antes de la instalación.
2. Identificar las dimensiones de la luminaria, sus componentes y el área en donde será colocada.
3. Hacer una perforación acorde al perímetro posterior de la luminaria.
4. Conectar el cableado a la terminal eléctrica:  
Primario (127 V~) conectar el cable correspondiente al positivo ("L"), al neutro ("N") y a la tierra (⊕).
5. Insertar en el orificio el cuerpo de la luminaria. Aflojar las pestañas laterales y presionarlas para empotrar en el plafón. Apretar las pestañas de la luminaria nuevamente y verificar que no quede ningún cable por fuera o machucado.
6. Remover el seguro localizado dentro de los anillos centrales de la luminaria.
7. Conectar las bases de las lámparas a las terminales correspondientes e insertarlas en cada anillo, fijar este con el seguro.
8. Restablecer la corriente eléctrica y probar el funcionamiento de la luminaria.



#### ESPECIFICACIONES ELÉCTRICAS.

LÁMPARA: MR16 LED (No incluida)  
 POTENCIA: 2 x 50 W máx  
 FRECUENCIA: 60 Hz  
 VOLTAJE: 127 V~  
 AMPERAJE: 0.78 A  
 REQUIERE DRIVER PARA BAJO VOLTAJE.  
 Para conexiones de alimentación,  
 utilice conductores adecuados para 90 °C  
 Temp. ambiente máx. de operación 60 °C

Teléfono de atención a clientes:

(55) 5355 9797

[www.illux.com.mx](http://www.illux.com.mx)

#### IMPORTADO Y COMERCIALIZADO POR:

ILLUX DE MÉXICO, S.A. DE C.V.  
 RECURSOS PETROLEROS 11, BODEGA 6 Y 7,  
 COL. INDUSTRIAL LA LOMA, TLALNEPANTLA DE BAZ,  
 ESTADO DE MÉXICO, MÉXICO. C.P. 54070



Hecho en China

Última modificación: 07/09/2023

