

POR FAVOR, LEER CUIDADOSAMENTE ANTES DE UTILIZAR EL PRODUCTO, NOS RESERVAMOS EL DERECHO DE REALIZAR ACTUALIZACIONES SIN PREVIO AVISO. CONSULTAR LA VERSIÓN MAS RECIENTE EN WWW.ILLUX.COM.MX
 PUEDE VISITAR NUESTRO CANAL DE YOUTUBE ILLUX.MX EN DONDE ENCONTRARÁ VIDEOS PASO A PASO DE CÓMO INSTALAR NUESTROS PRODUCTOS; EN CASO DE NO ENCONTRAR EL PRODUCTO, ENVIENOS UN CORREO A INFO@ILLUX.COM.MX

MANUAL DE INSTALACIÓN

COSTA LINE



LUMINARIA COSTA LINE DENIZ
OPERA LÁMPARA GU10 LED
 USO INTERIOR / RIEL

MODELOS QUE APLICA.

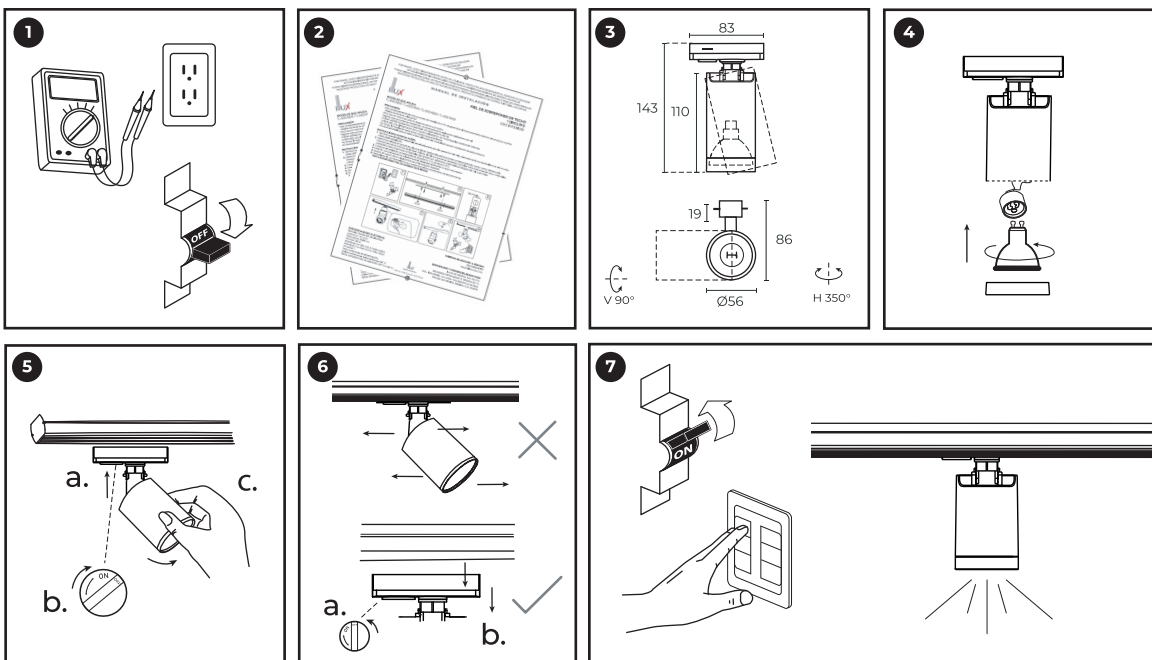
TL-2911.RB / TL-2911.RN

PRECAUCIÓN.

- Lea cuidadosamente las instrucciones de instalación a fin de garantizar el funcionamiento óptimo del producto y evitar riesgos durante su colocación.
- Este producto está diseñado para uso interior, evite la presencia de humedad en todo momento.
- Los focos y porciones del producto pueden calentarse al grado de ocasionar severas quemaduras.
- Es recomendable que un electricista calificado sea consultado para la instalación de este producto.

INSTRUCCIONES DE INSTALACIÓN.

1. Verifique que el voltaje disponible sea el adecuado para la operación de la luminaria, desconecte la corriente eléctrica del circuito antes de la instalación.
2. Para instalar el riel compatible (TL-5100.R, no incluido) consulte el manual correspondiente.
3. Identifique las dimensiones y componentes de la luminaria (mm).
4. Gire la tapa inferior del housing para abrir la luminaria e instale la lámpara GU10 LED (no incluida) en la base. Regrese la tapa a su ubicación original y gire de nuevo para asegurarlo a la luminaria.
5. Una vez instalado el riel, inserte la luminaria a presión empujando hacia arriba hasta escuchar un "click". Una vez dentro, asegure la luminaria al riel girando la perilla para posicionarla en "ON". Asegúrese de que haya quedado fija y ajuste manualmente su inclinación.
6. Para reacomodar la luminaria, se sugiere girar la perilla OFF en sentido contrario para liberar los seguros y sacar la luminaria con firmeza, con un tirón ligero hacia abajo pero sin brusquedad, fuera del riel y recolocarla. Evite deslizar la luminaria dentro del riel ya que esto puede dañar los circuitos tanto de la luminaria como del riel.
7. Restablezca la corriente eléctrica y compruebe el correcto funcionamiento de la luminaria.



ESPECIFICACIONES ELÉCTRICAS.

LÁMPARA: GU10 LED (No incluida)
 BASE: GU10
 POTENCIA: 10 W máx
 FRECUENCIA: 50/60 HZ
 VOLTAJE: 120 V~
 AMPERAJE: 0.08 A
 COMPATIBLE CON RIEL Y CONECTORES TL-5100
 Para conexiones de alimentación,
 utilice conductores adecuados para 90 °C
 Temp. ambiente máx. de operación -40 °C a +130 °C



illux
 Hecho en China

Última modificación: 24/10/2025

Teléfono de atención a clientes:

(55) 5355 9797

www.illux.com.mx

IMPORTADO Y COMERCIALIZADO POR:

ILLUX DE MÉXICO, S.A. DE C.V.

RECURSOS PETROLEROS 11, BODEGA 6 Y 7,
 COL. INDUSTRIAL LA LOMA, TLALNEPANTLA DE BAZ,
 ESTADO DE MÉXICO, MÉXICO. C.P. 54070

