



POR FAVOR, LEER CUIDADOSAMENTE ANTES DE UTILIZAR EL PRODUCTO, NOS RESERVAMOS EL DERECHO DE REALIZAR ACTUALIZACIONES SIN PREVIO AVISO. CONSULTAR LA VERSIÓN MAS RECIENTE EN WWW.ILLUX.COM.MX PUEDE VISITAR NUESTRO CANAL DE YOUTUBE ILLUX.MX EN DONDE ENCONTRARÁ VIDEOS PASO A PASO DE CÓMO INSTALAR NUESTROS PRODUCTOS; EN CASO DE NO ENCONTRAR EL PRODUCTO, ENVIENOS UN CORREO A INFO@ILLUX.COM.MX



## MANUAL DE INSTALACIÓN

### LUMINARIA DIRIGIBLE DE EMPOTRAR EN TECHO OPERA LÁMPARA SMD LED USO INTERIOR

#### MODELOS QUE APLICA.

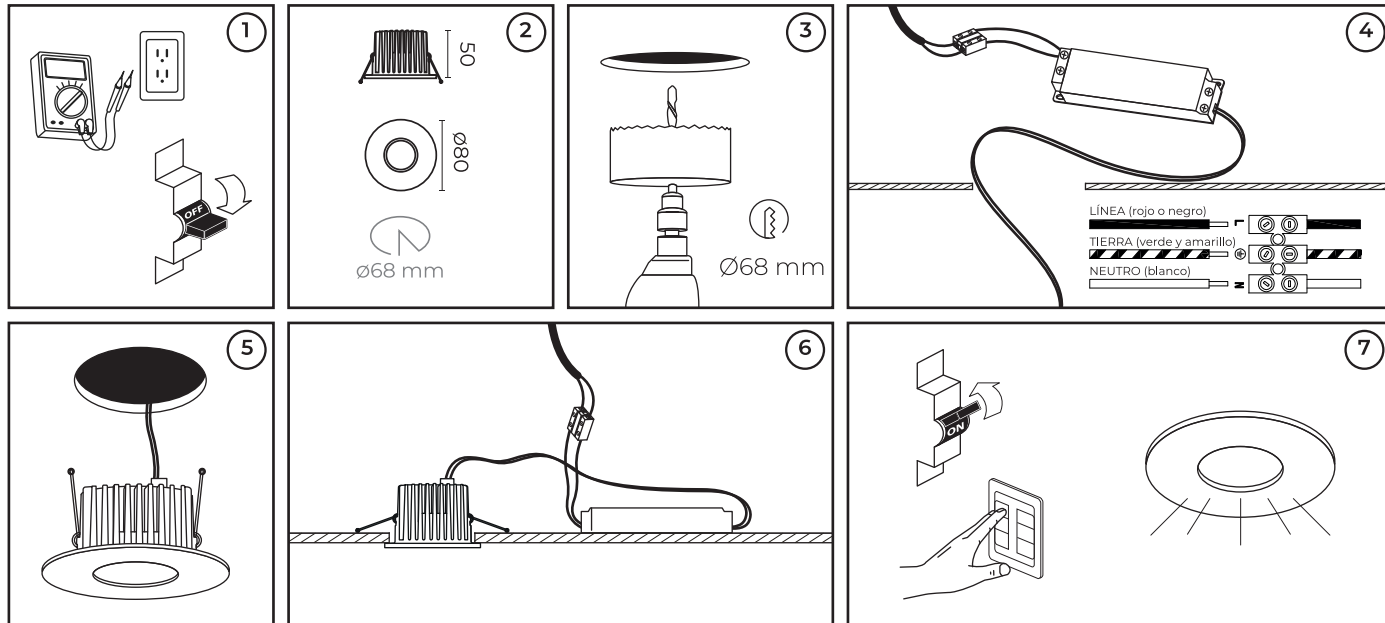
TL-4340.B

#### PRECAUCIÓN.

- Lea cuidadosamente las instrucciones de instalación a fin de garantizar el funcionamiento óptimo del producto y evitar riesgos durante su colocación.
- Este producto está diseñado para uso interior, evite la presencia de humedad en todo momento.
- Los focos y porciones del producto pueden calentarse al grado de ocasionar severas quemaduras.
- Es recomendable que un electricista calificado sea consultado para la instalación de este producto.

#### INSTRUCCIONES DE INSTALACIÓN.

1. Verificar que el voltaje disponible sea el adecuado para la operación de la luminaria y desconectar la corriente eléctrica del circuito antes de la instalación.
2. Identificar las dimensiones de la luminaria, sus componentes y el área en donde será colocada.
3. Realizar un corte de acuerdo al diámetro interno de la luminaria (Ø68 mm). Considerar todas las dimensiones del producto al momento de medir.
4. Conectar el cableado empleando el driver incluido en el luminario: Primario (127 V~) conectar el cable correspondiente al positivo ("L") y al neutro ("N"). Acomodar el driver de manera que esté cerca del luminario.
5. Levantar las pinzas laterales del luminario e introducirlo en la perforación hecha previamente. Cuidar que el luminario quede fijo y sin obstruir los cables.
6. La instalación debe quedar como se muestra en la imagen.
7. Restablecer la corriente eléctrica y probar el correcto funcionamiento del luminario.



#### ESPECIFICACIONES ELÉCTRICAS.

LÁMPARA: SMD LED  
POTENCIA: 9.6 W  
FRECUENCIA: 50/60 Hz  
VOLTAJE: 100 - 240 V~  
AMPERAJE: 0.09 - 0.04 A  
Driver incluido.

Para conexiones de alimentación,  
utilice conductores adecuados para 90 °C  
Temp. ambiente máx. de operación 60 °C



Teléfono de atención a clientes:

(55) 5355 9797

[www.illux.com.mx](http://www.illux.com.mx)

IMPORTADO Y COMERCIALIZADO POR:

ILLUX DE MÉXICO, S.A. DE C.V.

RECURSOS PETROLEROS 11, BODEGA 6 Y 7,  
COL. INDUSTRIAL LA LOMA, TLALNEPANTLA DE BAZ,  
ESTADO DE MÉXICO, MÉXICO. C.P. 54070



Hecho en China

Última modificación: 26/09/2023

