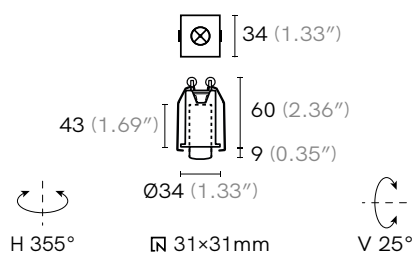


RASTER 2.0 TL-7802 SPOT

EMPOTRAR EN TECHO

Descripción:

Luminaria LED SPOT para empotrar en techo de 2 W, con mini reflector que reduce el deslumbramiento y optimiza el confort visual.



Características:

Potencia: 2 W

Flujo real: 146 a 176 lm

Eficacia de la luminaria:

Uso: Interior

Tipo de lámpara: HONOURTEK SMD3535

Tensión: 100 - 300 V~

Medidas: 69x34x34 mm

Tensión TRIAC: 100 - 130 V~

Peso: Kg

Tensión 0-10V: 120 - 277 V~

Montaje: Empotrar

Tensión DALI: 100 - 277 V~

UGR: <13 (Unified Glare Rating)

IP: 23

Medidas de corte: 31x31 mm

IRC: ≥RA95 •

Peso con driver: Kg

Temperatura de color: 2 700 K / 3 000 K / 4 000 K

Protocolo de atenuación: TRIAC / DALI / 0-10V

Driver: Cuenta con Drivers LED remotos de alta eficiencia, que poseen una vida aproximada de 50 000 h. Para mayor detalle consulte las opciones de drivers en la página 2.

Material: Aluminio y PC

Horas vida: 35 000 h

Tipo de aislamiento: Clase II

Armónicas: <15%

Ángulo de apertura: 15° / 30° / 50°

Factor de potencia: >0.5

Frecuencia: 50/60 Hz

Corriente: 0.020 - 0.006 A

Temperatura de operación: -20 °C a +45 °C

Color externo: Blanco / Negro

Color interno: Negro

Observaciones:

Certificaciones: Certificación NOM



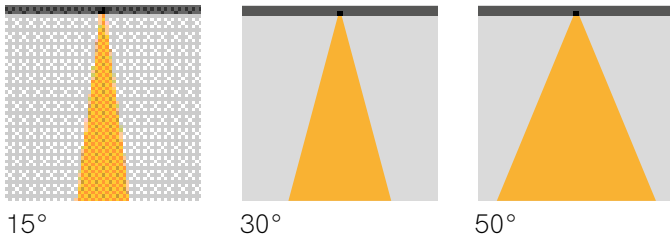
Datos técnicos:

POTENCIA	TENSIÓN	TEMPERATURA DE COLOR	LUMENS	IRC
2 W	100 - 300 V~	2 700 K	146 lm	≥95 R9 ●
		3 000 K	166 lm	
		4 000 K	176 lm	

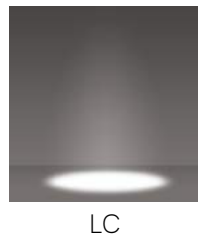
Drivers:

Potencia	Tensión	Uso	Protocolo de Atenuación	Rango de Atenuación	Dimensiones	Distancia máxima
ZL-2802						
4 W	100 - 300 V~	Interior	No aplica	No aplica		
ZL-2802.DIM						
4 W	100 - 130 V~	Interior	TRIAC			
ZL-2810.DALI						
10 W	100 - 277 V~	Interior	DALI	0.1 - 100%		
ZL-2810.0-10V						
10 W máx.	120 - 277 V~	Interior	0 - 10 V	0.1 - 100%	175×44×30 mm	

Ángulo de Apertura:



Ópticas:



Formación de código

• Limpiar código	ACABADO EXTERNO	ACABADO INTERNO	TEMPERATURA DE COLOR	ÁNGULO DE APERTURA	ÓPTICAS	ATENUABLE*
TL-7802.SP		N			LC	
	B BLANCO	N NEGRO	27 2 700 K	15 15°	LC CLARO	D TRIAC
	N NEGRO		30 3 000 K	30 30°		0-10V 0 - 10 V~
			40 4 000 K	50 50°		DALI DALI

*AGREGAR OPCIÓN SÓLO SI SE REQUIERE