



POR FAVOR, LEER CUIDADOSAMENTE ANTES DE UTILIZAR EL PRODUCTO, NOS RESERVAMOS EL DERECHO DE REALIZAR ACTUALIZACIONES SIN PREVIO AVISO. CONSULTAR LA VERSIÓN MAS RECIENTE EN WWW.ILLUX.COM.MX PUEDE VISITAR NUESTRO CANAL DE YOUTUBE ILLUX.MX EN DONDE ENCONTRARÁ VIDEOS PASO A PASO DE CÓMO INSTALAR NUESTROS PRODUCTOS; EN CASO DE NO ENCONTRAR EL PRODUCTO, ENVIENOS UN CORREO A INFO@ILLUX.COM.MX

MANUAL DE INSTALACIÓN

LLAVE DE APERTURA PARA LUMINARIAS RIGA ACCESORIOS PARA LÍNEA RIGA

The Collection
by illux

MODELOS QUE APLICA.

SJ-7306

PRECAUCIÓN.

- Lea cuidadosamente las instrucciones de instalación a fin de garantizar el funcionamiento óptimo del producto y evitar riesgos durante su colocación.
- Este producto está diseñado para uso interior, evite la presencia de humedad en todo momento.
- Los focos y porciones del producto pueden calentarse al grado de ocasionar severas quemaduras.
- Es recomendable que un electricista calificado sea consultado para la instalación de este producto.

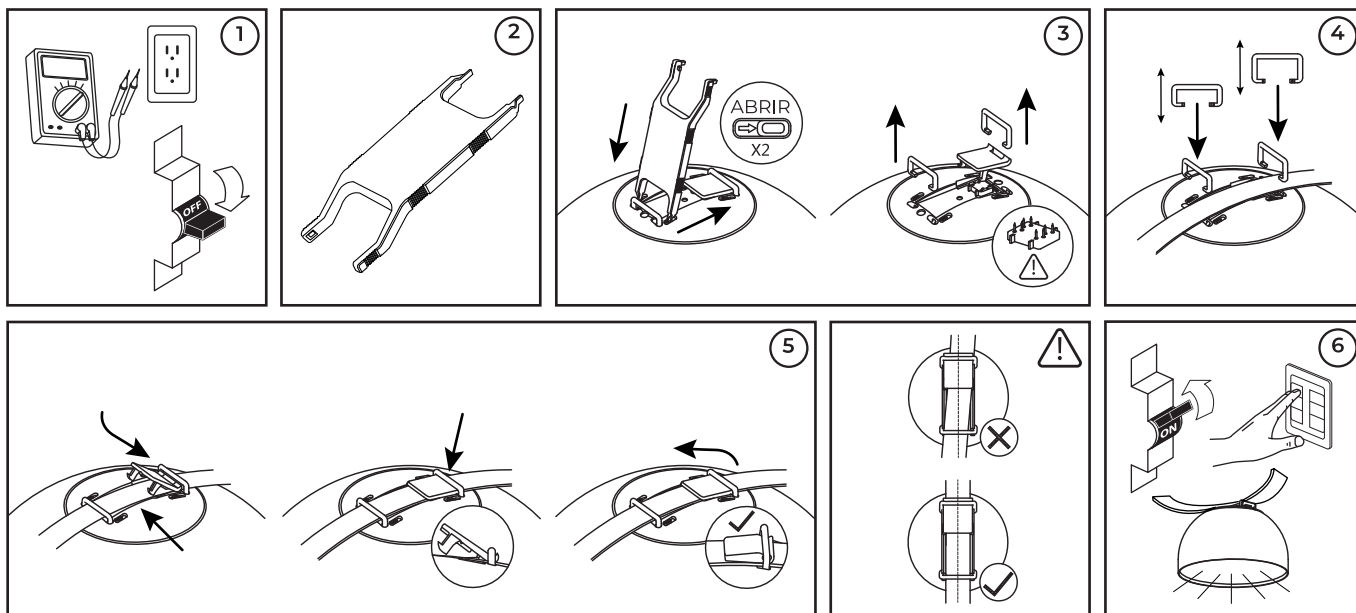
IMPORTANTE.

Es indispensable adquirir al menos una llave de apertura SJ-7306 (de venta por separado) para la correcta instalación de las luminarias.

INSTRUCCIONES DE INSTALACIÓN.

Diseñe su ambiente y planifique la instalación antes de colocar cualquier accesorio.

1. Verifique que el voltaje disponible sea el adecuado para la operación de la luminaria y desconecte la corriente eléctrica del circuito antes de la instalación de la cinta eléctrica CN-7300
 2. Una vez colocada la cinta eléctrica CN-7300, identifique la llave de apertura SJ-7306.N
 3. Use la llave de apertura SJ-7306.N (de venta por separado) para abrir los seguros de la luminaria. Retíre los ganchos y el broche de seguridad con precaución ya que se expondrán partes filosas.
 4. Coloque la luminaria en la cinta eléctrica CN-7300 y sujétela con los ganchos sin bajar por completo el del broche de seguridad.
 5. Inserte el broche de seguridad en su gancho y bájelo para aprisionar la cinta eléctrica CN-7300 hasta escuchar un click. Verifique que la luminaria haya quedado bien sujeta antes de soltarla por completo.
- * Asegúrese de que la cinta eléctrica esté perfectamente alineada y centrada, de lo contrario el funcionamiento podría fallar.
6. Restablecer la corriente eléctrica y probar el funcionamiento de la o las luminarias.



ESPECIFICACIONES ELÉCTRICAS.

LÁMPARA: LED Epistar
 POTENCIA: 24 W
 FRECUENCIA: 50/60 Hz
 VOLTAJE: 48 V~
 AMPERAJE: 0.50 A
 Driver incluido.
 Para conexiones de alimentación,
 utilice conductores adecuados para 90 °C
 Temp. ambiente máx. de operación -20 °C a +65 °C

Teléfono de atención a clientes:

(55) 5355 9797

www.illux.com.mx

IMPORTADO Y COMERCIALIZADO POR:

ILLUX DE MÉXICO, S.A. DE C.V.
 RECURSOS PETROLEROS 11, BODEGA 6 Y 7,
 COL. INDUSTRIAL LA LOMA, TLALNEPANTLA DE BAZ,
 ESTADO DE MÉXICO, MÉXICO. C.P. 54070



Hecho en China

Última modificación: 08/02/2024

