



POR FAVOR, LEER CUIDADOSAMENTE ANTES DE UTILIZAR EL PRODUCTO, NOS RESERVAMOS EL DERECHO DE REALIZAR ACTUALIZACIONES SIN PREVIO AVISO. CONSULTAR LA VERSIÓN MAS RECIENTE EN [WWW.ILLUX.COM.MX](http://WWW.ILLUX.COM.MX) PUEDE VISITAR NUESTRO CANAL DE YOUTUBE ILLUX.MX EN DONDE ENCONTRARÁ VIDEOS PASO A PASO DE CÓMO INSTALAR NUESTROS PRODUCTOS; EN CASO DE NO ENCONTRAR EL PRODUCTO, ENVIENOS UN CORREO A [INFO@ILLUX.COM.MX](mailto:INFO@ILLUX.COM.MX)

## MANUAL DE INSTALACIÓN

The Collection<sub>by illux</sub>

### LUMINARIA LED BOLARDO OPERA LÁMPARA LED CREE CXA 1507 USO EXTERIOR / SOBREPONER

#### MODELOS QUE APLICA.

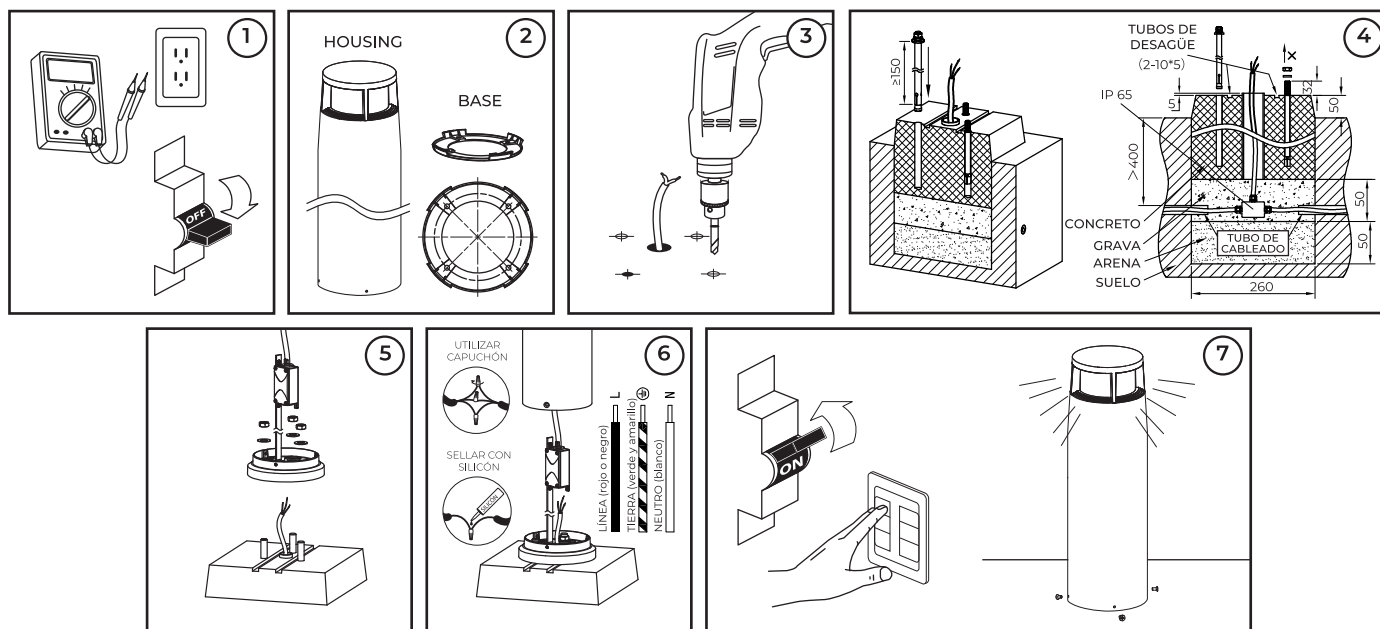
PL-2010 EN CUALQUIER ACABADO, EN TEMPERATURA DE COLOR DE 3 000 K

#### PRECAUCIÓN.

- Lea cuidadosamente las instrucciones de instalación a fin de garantizar el funcionamiento óptimo del producto y evitar riesgos durante su instalación.
- Las porciones de la luminaria pueden calentarse al grado de ocasionar severas quemaduras.
- Es recomendable que un electricista calificado sea consultado para la instalación de este producto.

#### INSTRUCCIONES DE INSTALACIÓN.

1. Verificar que el voltaje disponible sea el adecuado para la operación de la luminaria y desconectar la corriente eléctrica del circuito antes de la instalación.
2. Identificar las dimensiones de la luminaria, sus componentes y el área en donde será colocada. Con ayuda de una llave allen, retirar los tornillos laterales del housing y separar la base de la luminaria.
3. Evitar colocar la luminaria en zonas de baja altitud o donde se acumule el agua. En caso de requerirlo, realizar un escalón para elevar la luminaria y proceder con el montaje del luminario 72 h (3 días) después. Realizar las perforaciones para introducir los taquetes de expansión.
4. Asegurar los pernos y dejar libres los orificios de los tubos de desagüe para evitar que el agua entre en la luminaria.
5. Pasar los cables de conexión a través de la ranura de la base y fijarla con los tornillos correspondientes firmemente.
6. Conectar el cableado empleando el driver incluido en la luminaria: Primario (127V~) conectar el cable correspondiente al positivo ("L"), al neutro ("N") y a la tierra (⊕). Usar capuchones y sellar perfectamente con silicón.
7. Colocar el housing de la luminaria sobre la base y asegurar con sus respectivos tornillos laterales. Restablecer la corriente eléctrica y comprobar el funcionamiento de la luminaria.



#### ESPECIFICACIONES ELÉCTRICAS.

LÁMPARA: LED CREE CXA 1507

POTENCIA: 12 W

FRECUENCIA: 50/60 Hz

VOLTAJE: 100 - 277 V~

AMPERAJE: 0.12 - 0.04 A

Driver incluido.

Para conexiones de alimentación,

utilice conductores adecuados para 90 °C

Temp. ambiente máx. de operación -30 °C a +45 °C



Hecho en China

Última modificación: 30/04/2025

Teléfono de atención a clientes:

(55) 5355 9797

[www.illux.com.mx](http://www.illux.com.mx)

#### IMPORTADO Y COMERCIALIZADO POR:

ILLUX DE MÉXICO S.A. DE C.V.

TEMAZCAL 21-B, COL. LA LOMA

TLALNEPANTLA DE BAZ,

ESTADO DE MÉXICO, MÉXICO.

C.P. 54060

