



POR FAVOR, LEER CUIDADOSAMENTE ANTES DE UTILIZAR EL PRODUCTO, NOS RESERVAMOS EL DERECHO DE REALIZAR ACTUALIZACIONES SIN PREVIO AVISO. CONSULTAR LA VERSIÓN MAS RECIENTE EN WWW.ILLUX.COM.MX PUEDE VISITAR NUESTRO CANAL DE YOUTUBE ILLUX.MX EN DONDE ENCONTRARÁ VIDEOS PASO A PASO DE CÓMO INSTALAR NUESTROS PRODUCTOS; EN CASO DE NO ENCONTRAR EL PRODUCTO, ENVIENOS UN CORREO A INFO@ILLUX.COM.MX

## MANUAL DE INSTALACIÓN

### LUMINARIA LED RASTER DIRIGIBLE OPERA LÁMPARA LED SMD USO INTERIOR / EMPOTRAR

The Collection by illux

#### MODELOS QUE APLICA.

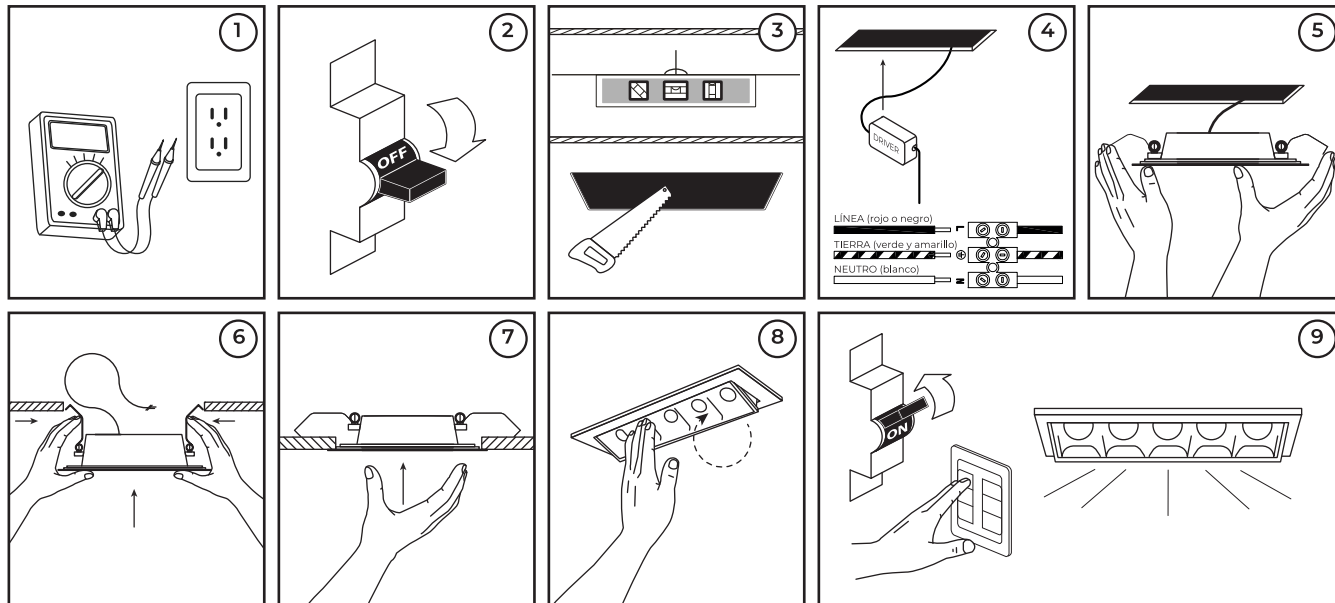
TL-2810.DIRB / TL-2810.DIRN EN CUALQUIER ACABADO INTERNO, CON OPCIÓN A OPALINO ó WALLWASHER, EN TEMPERATURA DE COLOR DE 2 200 K, 2 700 K, 3 000 K, 4 000 K, 5 000 K ó RGBW, CON ÁNGULO DE APERTURA DE 10°, 15°, 30° ó 45°, CON TIPO DE ÓPTICA EN CLARO, DIFUSO, VERTICAL ó PRISMÁTICO, NO ATENUABLE, ATENUABLE TRIAC, ATENUABLE 0-10V ó PARA SISTEMA DALI

#### PRECAUCIÓN.

- Lea cuidadosamente las instrucciones de instalación a fin de garantizar el óptimo funcionamiento del producto y evitar riesgos durante su colocación.
- Este luminario está diseñado para uso interior, evite la presencia de humedad en todo momento.
- Los focos y materiales del luminario pueden calentarse al grado de ocasionar severas quemaduras.
- Es recomendable que un electricista calificado sea consultado para la instalación de este producto.

#### INSTRUCCIONES DE INSTALACIÓN.

1. Verifique que el voltaje disponible sea el adecuado para la operación del luminario.
2. Desconecte la corriente eléctrica del circuito antes de instalar el luminario.
3. Identifique el área en donde se colocará el luminario y realice una perforación de acuerdo a la medida interna del luminario.
4. Conecte el cableado empleando el driver incluido con el luminario: Primario (127 V~) Conecte los cables correspondientes al positivo ("L") y al neutro ("N").
5. Una vez introducido el driver, jale las pinzas de sujeción que están a los costados del luminario.
6. Tome el luminario firmemente e introdúzcalo a través del orificio, recuerde presionar las pinzas de sujeción.
7. Verifique que las pinzas estén bien sujetas y acomode el luminario de ser necesario.
8. Ajuste la inclinación del luminario al ángulo deseado.
9. Restablezca la corriente eléctrica y compruebe el correcto funcionamiento del luminario.



#### ESPECIFICACIONES ELÉCTRICAS.

LÁMPARA: LED SMD 3030 OSRAM  
 POTENCIA: 10 W  
 FRECUENCIA: 50/60 Hz  
 VOLTAJE NO ATENUABLE: 100 - 300 V~ / 0.10 - 0.03 A  
 VOLTAJE ATENUABLE TRIAC: 90 - 130 V~ / 0.11 - 0.07 A  
 VOLTAJE RGBW: 100 - 240 V~ / 0.10 - 0.04 A  
 VOLTAJE 0-10V / DALI: 120 - 277 V~ / 0.08 - 0.03 A  
 Driver incluido.  
 Para conexiones de alimentación,  
 utilice conductores adecuados para 90 °C  
 Temp. ambiente máx. de operación -20 °C a +45 °C

Teléfono de atención a clientes:  
 (55) 5355 9797  
 www.illux.com.mx

#### IMPORTADO Y COMERCIALIZADO POR:

ILLUX DE MÉXICO, S.A. DE C.V.  
 RECURSOS PETROLEROS 11, BODEGA 6 Y 7,  
 COL. INDUSTRIAL LA LOMA, TLALNEPANTLA DE BAZ,  
 ESTADO DE MÉXICO, MÉXICO. C.P. 54070



Hecho en China

Última modificación: 18/09/2023

