

TL 2875.RN30 / TL 2822.RN90 TL 2815.RN60 / TL 2830.RN120 |

USO EN RIEL MAGNÉTICO



Descripción del producto

Luminario de montaje magnético. Alta luminosidad y eficiencia, sin radiación, con color puro, ahorro de energía y protección al medio ambiente. Tratamiento antioxidación, guías de aluminio de alta calidad y un ajuste perfecto de accesorios.

Observaciones

Requiere driver: ZL-28100 (100W/100-277V) / ZL-28150 (150W/100-277V) / ZL-28200 (200W/100-277V) / ZL-28350 (350W/100-277V)

Características

Acabado: Negro

Corte: N/A

Material: Fundición de aluminio

Medidas: Consultar esquema

Montaje: Riel magnético

IP: 20

IK:

Peso:



Datos técnicos

Atenuable: DALI / Knob Dim (atenuación manual)

Driver: No incluido

Horas de vida: 50 000 h

Lámpara: Incluida

Tipo de aislamiento: Clase III

Tipo de lámpara: LED EPSTAR 2835

Armónicas:

Corriente: Consultar tabla*

Factor de potencia: >0.9

Frecuencia: 50/60 Hz

Potencia: Consultar tabla*

Temperatura de operación: -20~ 40°C

Tensión: 24 V~

Ángulo de apertura: 100°

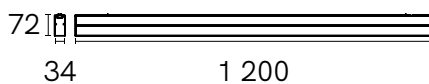
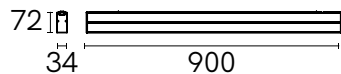
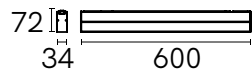
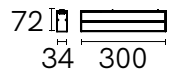
Flujo real: Consultar tabla*

Flujo nominal:

IRC: ≥90

Temperatura de color: 2 700 K / 3 000 K / 4 000 K

UGR:



Código	Medida	*Corriente	*Potencia	*Flujo real		
				2 700 K	3 000 K	4 000 K
TL-2875.RN30	300 mm	0.31 A	7.5 W	500 lm	525 lm	550 lm
TL-2815.RN60	600 mm	0.62 A	15 W	1 000 lm	1 050 lm	1 100 lm
TL-2822.RN90	900 mm	0.93 A	22.5 W	1 500 lm	1 550 lm	1 600 lm
TL-2830.RN120	1 200 mm	1.25 A	30 W	2 050 lm	2 100 lm	2 150 lm

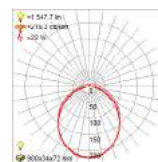
Fotometría y Apertura



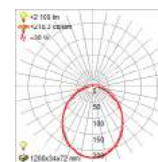
TL-2875



TL-2815



TL-2822



TL-2830



100°

Formación de código

TL-28	POTENCIA		RN	MEDIDA	TEMPERATURA	
	W	lm			K	K
75	7.5 W	525 lm	30	300 MM	27	2 700 K
15	15 W	1 050 lm	60	600 MM	30	3 000 K
22	22.5W	1 550 lm	90	900 MM	40	4 000 K
30	30 W	2 100 lm	120	1 200 MM		

*La potencia y las medidas no se pueden combinar, analizar la tabla superior para ver su relación.

