



POR FAVOR, LEER CUIDADOSAMENTE ANTES DE UTILIZAR EL PRODUCTO, NOS RESERVAMOS EL DERECHO DE REALIZAR ACTUALIZACIONES SIN PREVIO AVISO. CONSULTAR LA VERSIÓN MAS RECIENTE EN [WWW.ILLUX.COM.MX](http://WWW.ILLUX.COM.MX)  
 PUEDE VISITAR NUESTRO CANAL DE YOUTUBE ILLUX.MX EN DONDE ENCONTRARÁ VIDEOS PASO A PASO DE CÓMO INSTALAR NUESTROS PRODUCTOS; EN CASO DE NO ENCONTRAR EL PRODUCTO, ENVIENOS UN CORREO A [INFO@ILLUX.COM.MX](mailto:INFO@ILLUX.COM.MX)

## MANUAL DE INSTALACIÓN

### LUMINARIA LED DARKLIGHT TRIMLESS OPERA LÁMPARA BRIDGELUX H6 USO INTERIOR / EMPOTRAR

The Collection by illux

#### MODELOS QUE APLICA.

TL-3030.TRN CON CUALQUIER COLOR DE REFLECTOR, TEMPERATURA DE COLOR DE 2 700 K, 3 000 K ó 4 000 K, ÁNGULO DE APERTURA DE 24°, 36° ó 55°, LENTE CLARO ó DIFUSO, CON OPCIÓN A BAFLE ó LOUVRE, NO ATENUABLE, ATENUABLE TRIAC, ATENUABLE 0-10V ó PROTOCOLO DALI

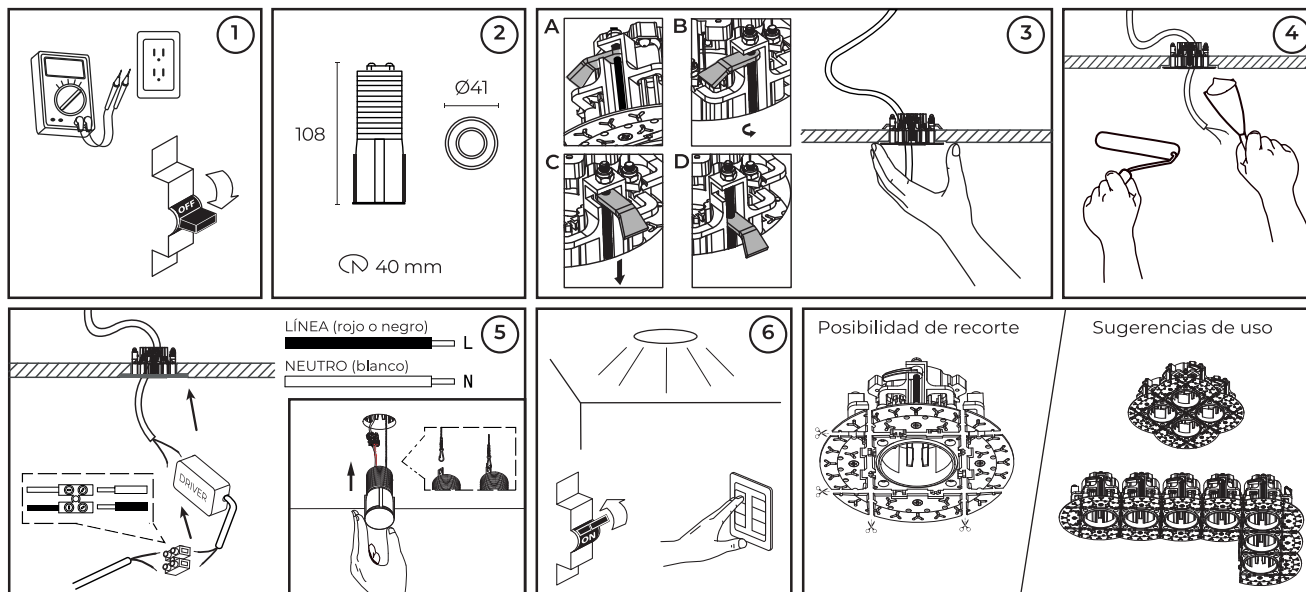
#### PRECAUCIÓN.

- Lea cuidadosamente las instrucciones de instalación a fin de garantizar el óptimo funcionamiento del producto y evitar riesgos durante su colocación.
- Este producto está diseñado para uso interior, evite la presencia de humedad en todo momento.
- Los focos y materiales del producto pueden calentarse al grado de ocasionar severas quemaduras.
- Es recomendable que un electricista calificado sea consultado para la instalación de este producto.

#### INSTRUCCIONES DE INSTALACIÓN.

1. Verifique que el voltaje disponible sea el adecuado para la operación de la luminaria y desconecte la corriente eléctrica del circuito antes de la instalación.
2. Identifique los componentes, las dimensiones de la luminaria (en mm), así como el área en donde será colocada. Realice una perforación de acuerdo al diametro posterior del Kit trimless.
3. **A-** Tome el Kit trimless e introdúzcalo en la perforación. Afloje los tornillos desde la base para permitir liberar los seguros.  
**B-** Gire los seguros para que queden de forma perpendicular al Kit trimless.  
**C-** Ajuste la altura de los seguros de manera que el aro trimless exterior y el seguro hagan prensa al plafón.  
**D-** Atornille de nuevo para fijar el Kit trimless al plafón. No olvide dejar libre el cable de alimentación para conectar la luminaria.
4. Cubra con el acabado las partes de la base que quedaron a la vista y pinte de ser necesario. Procure no contaminar el interior cubriendo el centro del Kit trimless usando preferentemente un aro de esponja.
5. Conecte el cableado empleando el driver incluido en la luminaria: Primario (127 V~) positivo ("L") y al neutro ("N"). Introduzca el driver y el cableado a través del Kit trimless de manera que puedan quedar al interior. Coloque el gancho de seguridad y posteriormente introduzca la luminaria presionando firmemente. Asegúrese de no machucar ningún cable en este paso.
6. Restablezca la corriente eléctrica y verifique el funcionamiento de la luminaria.

**Nota:** Antes de instalar considere que cada Kit trimless, cuenta con marcas que permiten un fácil recorte de fragmentos del aro, lo que permite crear módulos y hacer configuraciones de acuerdo a las necesidades del proyecto. Se presentan algunos ejemplos.



#### ESPECIFICACIONES ELÉCTRICAS.

FRECUENCIA: 50/60 Hz

VOLTAJE 10 W NO ATENUABLE: 100 - 277 V~ / 0.10 - 0.03 A

VOLTAJE 10 W ATENUABLE TRIAC: 100 - 120 V~ / 0.10 - 0.08 A

VOLTAJE 10 W 0-10V: 100 - 240V~ / 0.10 - 0.04 A

VOLTAJE 10 W DALI: 100 - 250 V~ / 0.10 - 0.04 A

Driver incluido. (remoto)

Para conexiones de alimentación, utilice conductores adecuados para 90 °C

Temp. ambiente máx. de operación 0 °C a +60 °C



Última modificación: 06/09/2024

Teléfono de atención a clientes:

(55) 5355 9797

[www.illux.com.mx](http://www.illux.com.mx)

#### IMPORTADO Y COMERCIALIZADO POR:

ILLUX DE MÉXICO, S.A. DE C.V.

RECURSOS PETROLEROS 11, BODEGA 6 Y 7,  
 COL. INDUSTRIAL LA LOMA, TLALNEPANTLA DE BAZ,  
 ESTADO DE MÉXICO, MÉXICO. C.P. 54070

